

Add-An-Outlet Adapter

This adapter features two GFCI outlets for lights and pass-through power for fixtures — both controlled with the Enbrighten app.



Model:
80750, 80753

Thank you for your purchase!

Instructions made easy



Read instructions or watch an easy-to-follow video.

Scan code or visit byjasco.com/80750i.

Register your product



Receive exclusive deals and register your product.

Scan code or visit byjasco.com/deals.



Discover more innovative lighting at www.enbrightenme.com.



Like our product? Leave a review on your favorite retailer website or amazon.com.



Having problems? Let us know how we can help. Call **1-800-654-8483**, M-F, 7AM-8PM Central Time

OPERATION

Remotely operate your smart adapter with the easy-to-use Enbrighten app. Follow the available instructions and resources to set up your smart device.

CONNECTION SETUP

Download the app



Scan the QR code or search Enbrighten on the Apple App Store or on Google Play



Setup and installation



1. Create an account in the Enbrighten app

2. Install the smart adapter following the manual's instructions

Setup and installation



Once installed, supply power to the smart adapter

Add devices, control the smart adapter from anywhere and create schedules

Voice control

Voice control works with Amazon Alexa or Google Assistant



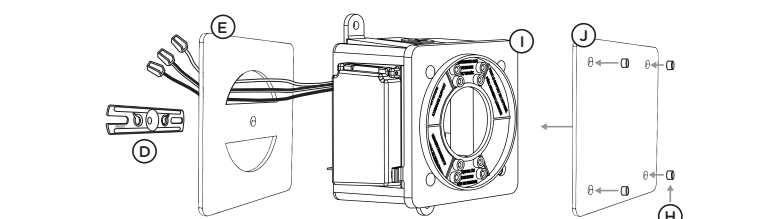
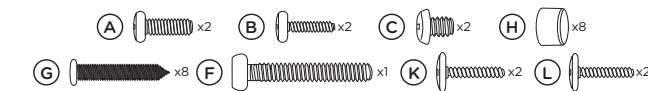
Select "Support" in the Enbrighten app or follow the steps in the Amazon Alexa or Google Home app to connect your Enbrighten account

NOTE: The app controls ON/OFF power to the connected light or the entire GFCI unit — the outlets do not operate independently of each other. The pairing button can also be used as a manual ON/OFF for both the GFCI and mounted apparatus.

SETTING UP

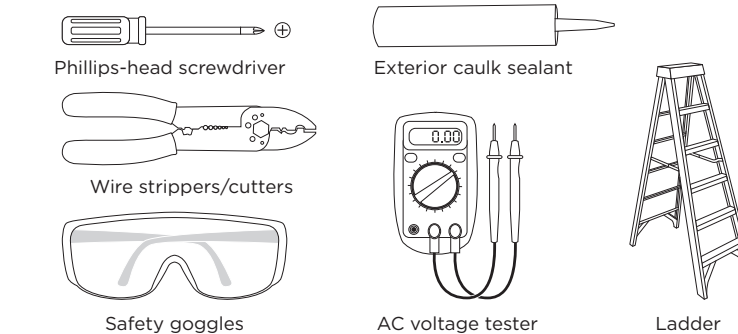
Please read this entire manual and all safety warnings. Ensure all parts are present and test the 2.4GHz Wi-Fi signal with your phone at the junction box before installing. Save these instructions for later.

INSIDE THE BOX



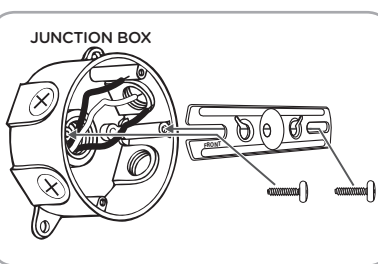
A, B, C. Mounting bracket screws
D. Mounting bracket
E. Gasket
F. Mounting bolt
G. Mounting plate/cover screws (pre-installed)
H. Rubber screw hole plugs
I. Adapter with mounting plate
J. Light adapter cover (optional)
K, L. Light fixture screws (optional)

TOOLS NEEDED



INSTALLATION

Follow these steps to properly install your adapter to the junction box. After the adapter is installed, follow **Option 1: Adding a Light Fixture** or **Option 2: Using Without a Light Fixture**. **WARNING: BE SURE POWER IS OFF BEFORE PROCEEDING.**



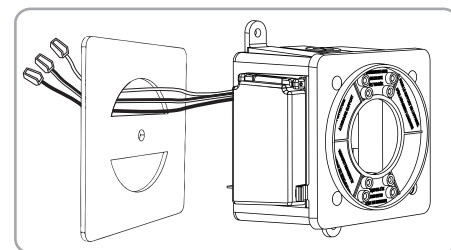
Step 1: Install Mounting Bracket
Hold the mounting bracket (D) to the junction box with the "front side" facing you. Use the appropriately sized screws (A, B or C) to securely attach the bracket to the junction box.

NOTE: Installation is the same for a recessed or surface-mount junction box.

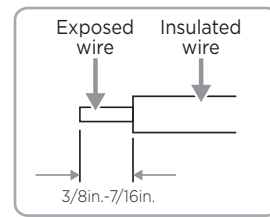
Step 2: Route and Connect Wiring

Hold the adapter over the now installed mounting bracket. If the mounting bracket blocks the adapter's "House" wires, carefully move them to the other hole. **DO NOT attach adapter to the bracket yet.**

Route the "House" wires through the gasket (E).



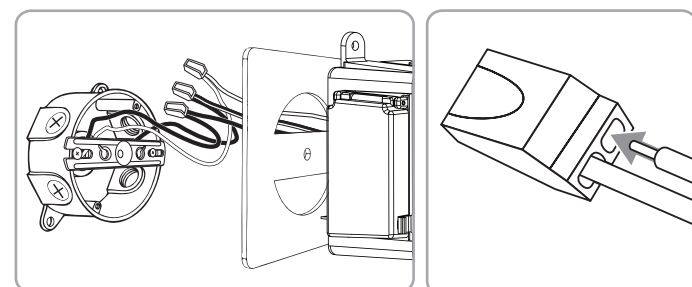
Use the wire strippers to strip your home's AC power supply wires to expose 3/8in. (9.5mm) of wire.



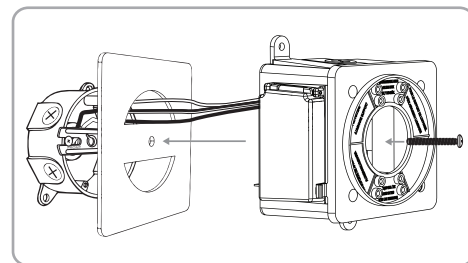
NOTE: The adapter's mounting plate may be removed to make wiring and installation easier by removing the four rubber plugs and loosening the four mounting plate screws. Be sure to replace rubber plugs before attaching a light fixture to the mounting plate.

INSTALLATION (CONT.)

WARNING: BE SURE POWER IS OFF BEFORE WIRING



Push your home AC power supply wires into the wire connectors with matching colors (black - "House Hot," white - "House Neutral," green/yellow - "House Ground"). Neatly arrange the wires so they do not stick outside of the junction box.



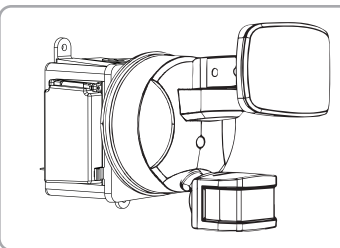
Step 3: Install Adapter

- Position the adapter (I) and gasket (E) over mounting bracket (D).
- Insert the mounting bolt (F) through the center hole in the back of the adapter and through the mounting bracket.
- Tighten the mounting bolt with a Phillips-head screwdriver. DO NOT over-tighten.
- If the mounting plate was removed, reinstall the mounting plate, tighten the four screws with a Phillips-head screwdriver, and replace the four rubber plugs (H).

INSTALLATION (CONT.)

Step 4: Waterproofing

Apply weatherproof exterior caulk sealant to any gaps behind the adapter, junction box and mounting surface to prevent any water leakage into the product.



OPTION 1: Adding a Light Fixture

You can use the mounting plate on your adapter (I) to mount a separately purchased light fixture. It provides a mounting interface of a standard 4in. round electrical junction box, supports weight up to 50lbs. and a maximum 600W electrical load.

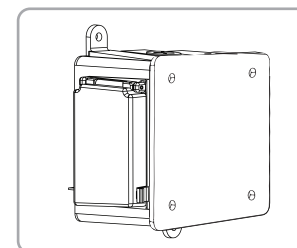
- WARNING: Ensure power is OFF.**
- For light fixtures greater than 25lbs., secure adapter with screws to two outer mounting tabs.
- Follow the instructions for the light fixture you wish to connect to the mounting plate. For electrical connections, use the wires from the adapter labeled "Light Load," "Light Neutral" and "Light Ground."

NOTE: If needed, you can use the light fixture screws (K, L) to secure your light fixture to the mounting plate.

OPTION 2: Using Without Light Fixture

If you are only using the GFCI outlet feature of the light adapter, follow these instructions to mount the cover.

- WARNING: Ensure power is OFF.**
- Remove the four rubber plugs (H) from the mounting plate.
- Unscrew the four screws and remove the mounting plate. The screws will not fall out.
- Arrange all wiring inside the adapter.
- Install the cover (J), ensuring the plastic tab is facing the GFCI outlets and tighten pre-installed screws to secure cover.
- Replace the four rubber plugs (H) in mounting plate.



WARRANTY

Jasco Products Company warrants this product to be free from manufacturing defects for five years from the original date of consumer purchase. This warranty is limited to the repair or replacement of this product only and does not extend to consequential or incidental damage to other products that may be used with this product. This warranty is in lieu of all other warranties, expressed or implied. Some states do not allow limitations on how long an implied warranty lasts or permit the exclusion or limitation of incidental or consequential damage, so the above limitations may not apply to you. This warranty gives you specific rights and you may also have other rights which vary from state to state. Please contact our U.S.-based Consumer Care at 1-800-654-8483 (option 1), M-F, 7AM-8PM Central Time or www.byjasco.com if the unit should prove defective within the warranty period.

SPECIFICATIONS

Model #: 80750, 80753
Input Power Requirements: 120VAC, 60Hz
GFCI Outlets: 15A, 1800W, 120VAC
Connected Light Max Load: 600W, 5A
Connected Light Max Weight: 50LBS
Wi-Fi: 2.4GHz, 150ft.

CARE AND CLEANING

- DO NOT spray the product with a hose or power washer.
- To prolong the original appearance, clean only with clean water and a soft, damp cloth.

SAFETY INSTRUCTIONS

WARNINGS TO REDUCE THE RISK OF ELECTRIC SHOCK, FIRE OR INJURY:

- Read all SAFETY INSTRUCTIONS and USER MANUAL before attempting to install or operate.
- Install in accordance with all local and national electrical codes. Consult a local licensed electrician or electrical contractor if you are not sure about the installation.
- For use only in a circuit protected by a fuse or circuit breaker.
- Must be properly grounded.
- DO NOT ATTEMPT TO INSTALL PRODUCT WITH THE POWER ON. Ensure electricity is TURNED OFF at the main circuit breaker or fuse box. All wiring connections must be made with the POWER OFF to avoid personal injury and/or damage to the fixture. Verify power is OFF at the junction box using AC voltage tester before installation.
- Double-check all connections to be sure they are tight and correct and no wires are pinched.
- Account for small parts and dispose of packaging material, as these may be hazardous to children.
- If installed OUTDOORS, mount to a WATERPROOF surface mount or recessed electrical junction box with a 120VAC power source. Seal all gaps behind mounting plate with waterproof caulk.
- NOTICE: DO NOT connect Wi-Fi product to a dimmer switch or timer.
- Wear well-fitted safety glasses during the entire installation procedure.
- DO NOT EXCEED ELECTRICAL RATINGS.
- DO NOT exceed 50lb connected light fixture.

MADE IN CHINA

10 E. Memorial Rd., Oklahoma City, OK 73114.
This Jasco product has a 5-year limited warranty. Visit www.byjasco.com for warranty details. Questions? Contact our U.S.-based Consumer Care at 1-800-654-8483, M-F, 7AM-8PM Central Time.

©JASCO 2024 | 80750, 80753 | 11/28/23 v2

For product patent information, visit www.byjasco.com/patents.

All brand names shown are trademarks of their respective owners. App Store is a service mark of Apple Inc. Google, Google Play and Google Home are trademarks of Google LLC. Amazon, Alexa and all related logos are trademarks of Amazon.com, Inc. or its affiliates.



Adaptador para agregar una salida

Este adaptador cuenta con dos salidas GFCI para luces y alimentación de paso para accesorios, ambas controladas con la aplicación Enbrighten.



Modelo:
80750, 80753

¡Gracias por su compra!

Instrucciones fáciles



Lea las instrucciones o mire el video con el paso a paso.

Escanee el código o visite byjasco.com/80750i.

Registre su producto



Recibe ofertas exclusivas y registra tu producto.

Escanee el código o visite byjasco.com/deals.



Descubre más iluminación innovadora en www.enbrightenme.com.



¿Le gusta nuestro producto?

Deje una reseña en el sitio web de su distribuidor favorito o en amazon.com.



¿Tiene algún problema?

Díganos cómo podemos ayudar. Llame al **1-800-654-8483**, de lunes a viernes, de 7 a. m. y las 8 p. m., hora central.

OPERACIÓN

Opere de forma remota su adaptador inteligente con la aplicación Enbrighten fácil de usar. Siga las instrucciones y los recursos disponibles para configurar su dispositivo inteligente.

CONNECTION SETUP

Descargue la app



Escanee el código QR o busque Enbrighten en App Store de Apple o en Google Play



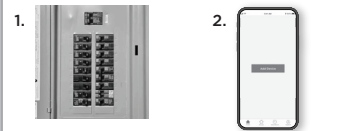
Instalación y configuración



1. Cree una cuenta en la app Enbrighten

2. Instale el adaptador inteligente siguiendo las instrucciones del manual

Instalación y configuración



Una vez instalado, agregue dispositivos, controle el adaptador inteligente para agregar una toma de corriente desde cualquier lugar y cree horarios

2. Agregue dispositivos, controle el adaptador inteligente para agregar una toma de corriente desde cualquier lugar y cree horarios

Control por voz

El control por voz funciona con Amazon Alexa o Google Assistant



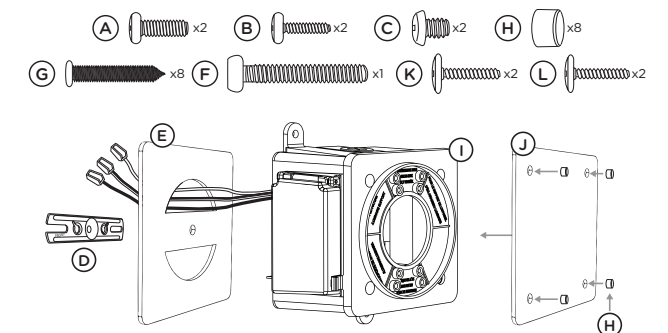
Seleccione "Soporte" en la aplicación Enbrighten o siga los pasos en la aplicación Amazon Alexa o Google Home para conectar su cuenta Enbrighten

NOTA: La app controla la alimentación de encendido y apagado a la lámpara conectada a la unidad GFCI completa; los tomacorrientes no funcionan de manera independiente el uno del otro. El botón de emparejamiento también puede usarse como encendido y apagado manual para el GFCI y el aparato montado.

PREPARACIÓN

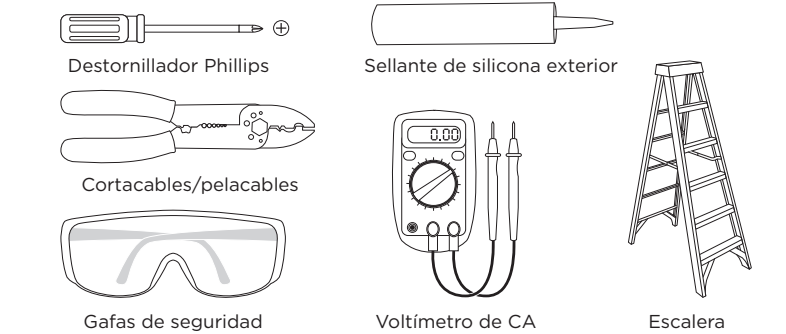
Lea este manual completo y todas las advertencias de seguridad. Asegúrese de que todas las piezas estén presentes y pruebe la señal Wi-Fi de 2,4 GHz con su teléfono en la caja de conexiones antes de la instalación. Guarde estas instrucciones para más adelante.

DENTRO DE LA CAJA



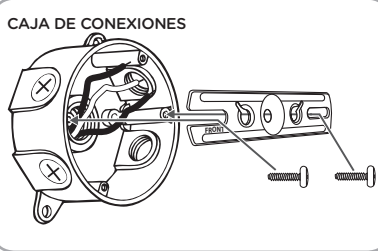
- A, B, C. Tornillos del soporte de montaje
- D. Soporte de montaje
- E. Junta
- F. Perno de montaje
- G. Tornillos de la placa de montaje/tapa (preinstalado)
- H. Tapones de goma para los orificios de tornillos
- I. Adaptador con placa de montaje
- J. Tapa del adaptador (opcional)
- K, L. Tornillos de montura (opcional)

HERRAMIENTAS NECESARIAS



INSTALACIÓN

Siga estos pasos para instalar correctamente su adaptador en la caja de conexiones. Después de instalar el adaptador, siga la Opción 1: Agregue una lámpara o la Opción 2: Uso sin una lámpara. **Asegúrese ADVERTENCIA: DE QUE LA ELECTRICIDAD ESTÉ DESCONECTADA ANTES DE CONTINUAR.**



Paso 1: Instale el soporte de montaje

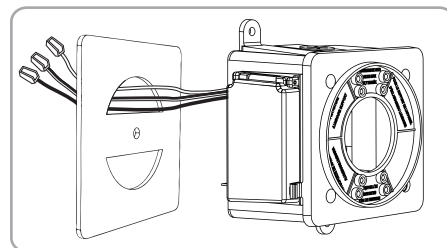
Fije el soporte de montaje (D) a la caja de conexiones con el "lado del frente" hacia usted. Use los tornillos del tamaño adecuado (A, B o C) para fijar firmemente el soporte a la caja de conexiones.

NOTA: La instalación es la misma para una caja de conexiones empotrada o de montaje en superficie.

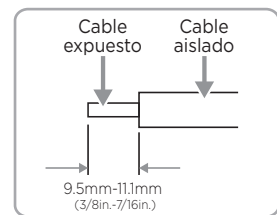
Paso 2: Guíe y conecte los cables

Sostenga el adaptador sobre el soporte de montaje ahora instalado. Si el soporte de montaje bloquea los cables "domésticos" del adaptador, muévalos con cuidado al otro orificio. **NO conecte el adaptador al soporte todavía.**

Dirija los cables de la "casa" a través de la junta (E).



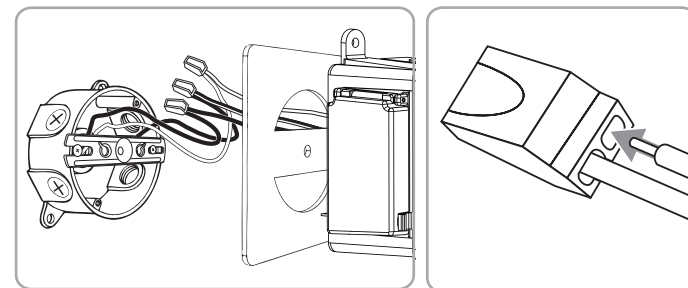
Use los pelacables para pelar los cables de alimentación de CA de su hogar para exponer 3/8 pulg. (9,5 mm) de alambre.



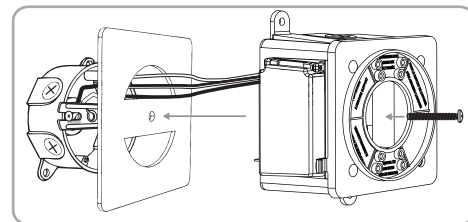
NOTA: La placa de montaje del adaptador se puede quitar para facilitar el cableado y la instalación quitando los 4 tapones de goma y aflojando los 4 tornillos de la placa de montaje. Asegúrese de reemplazar los tapones de goma antes de colocar una lámpara en la placa de montaje.

INSTALACIÓN (CONT.)

ADVERTENCIA: ASEGÚRESE DE QUE LA ELECTRICIDAD ESTÉ DESCONECTADA ANTES DE INSTALAR EL CABLEADO



Inserte los cables de alimentación de CA de su casa dentro de los conectores para cables con los mismos colores (negro: "energizado de la casa," blanco: "neutro de la casa" y verde/amarillo: "conexión a tierra de la casa"). Acomode bien los cables para que no queden fuera de la caja de conexiones.



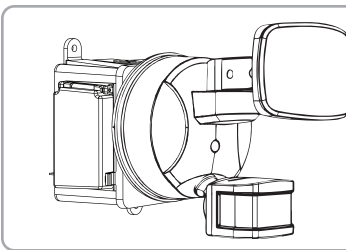
Paso 3: Instalar adaptador

- Ubique el adaptador (I) y la junta (E) sobre el soporte de montaje (D).
- Inserte el perno de montaje (F) a través del orificio central en la parte trasera del adaptador y a través de la junta antes de roscarlo en el soporte de montaje.
- Apriete el perno de montaje con un destornillador Phillips. NO apriete demasiado.
- Si se quitó la placa de montaje, vuelva a instalar la placa de montaje, apriete los cuatro tornillos con un destornillador de cabeza Phillips y vuelva a colocar los cuatro tapones de goma (H).

INSTALACIÓN (CONT.)

Paso 4: Impermeabilización

Aplique sellante exterior impermeable en todos los huecos detrás del adaptador, la caja de conexiones y la superficie de montaje para prevenir una fuga de agua hacia el interior del producto.



OPCIÓN 1: Agregar una lámpara

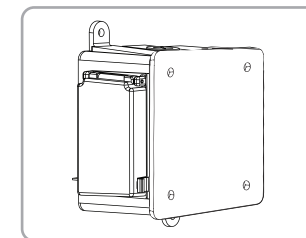
Puede usar la placa de montaje en su adaptador (I) para montar una comprada por separado. Proporciona una interfaz de montaje de una caja de conexiones eléctrica redonda estándar de 10.1cm (4in.) que soporta un peso de hasta 22.6kg (50lb) y una carga eléctrica máxima de 600W.

- **ADVERTENCIA: Asegúrese de que la alimentación esté APAGADA.**
- Para lámparas de más de 11.3kg (25lb), fije el adaptador con tornillos a dos lengüetas de montaje externas.
- Siga las instrucciones de la lámpara que desea conectar a la placa de montaje. Para las conexiones eléctricas, use los cables del adaptador etiquetados "Light Load" (carga luz), "Light Neutral" (neutro luz) y "Light Ground" (a tierra luz).

NOTA: Si es necesario, puede usar los tornillos para lámpara (K, L) para fijar la lámpara a la placa de montaje.

OPCIÓN 2: Uso sin una lámpara

Si solo utilizará la función de tomacorriente GFCI del adaptador, siga estas instrucciones para montar la cubierta.



- **ADVERTENCIA: Asegúrese de que la alimentación esté APAGADA.**
- Retire los cuatro tapones de goma (H) de la placa de montaje.
- Quite los cuatro tornillos y retire la placa de montaje. Los tornillos no se caerán.
- Acomode todos los cables dentro del adaptador.
- Coloque la tapa (J), asegurándose de que la lengüeta de plástico está orientada hacia los tomacorrientes GFCI y apriete los tornillos preinstalados para sujetar la tapa.
- Vuelva a colocar los cuatro tapones de goma (H) en la placa de montaje.

GARANTÍA

Jasco Products garantiza que este producto está libre de defectos de fabricación durante un periodo de cinco años a partir de la fecha original de compra por parte del consumidor. Esta garantía se limita a la reparación o sustitución de este producto solamente y no se extiende a daños derivados o accidentales causados a otros productos que se usen con esta unidad. Esa garantía reemplaza a todas las demás garantías expresas o implícitas. Algunos estados no autorizan limitaciones en cuanto a la duración de una garantía implícita ni permiten la exclusión o limitación por daños accidentales o derivados; por lo tanto, puede que las anteriores limitaciones no apliquen en su caso. Esta garantía le da a usted derechos específicos, y otros que usted puede tener y que varían según el estado en el que usted reside. Si la unidad resultare defectuosa dentro del periodo de garantía, comuníquese por favor con Atención al Cliente en el 1-800-654-8483 entre 7 y 20 h, Hora del Centro, o a través de nuestro sitio de internet (www.byjasco.com).

ESPECIFICACIONES

Modelo n.º: 80750, 80753
Requisitos de potencia de entrada: 120VCA, 60Hz
Tomacorrientes GFCI: 15A, 1800W, 120VCA
Carga máxima de luz conectada: 600W, 5A
Peso máximo de luz conectada: 22.6KG (50LB)
Wifi: 2.4GHz, 45.7m (150ft.)

CUIDADO Y LIMPIEZA

- NO rocíe el producto con una manguera o una máquina de lavado de alta presión.
- A fin de prolongar la apariencia original, limpie solamente con agua limpia y un paño suave humedecido.

INSTRUCCIONES DE SEGURIDAD

ADVERTENCIAS PARA REDUCIR EL RIESGO DE DESCARGA ELÉCTRICA, INCENDIO O LESIONES:

1. Lea todas las INSTRUCCIONES DE SEGURIDAD y el MANUAL DEL USUARIO antes de la instalación u operación.
2. Instale de acuerdo con todos los códigos eléctricos locales y nacionales. Consulte a un electricista profesional local o contratista electricista local si no está seguro de la instalación.
3. Para uso exclusivo en un circuito protegido por un fusible o disyuntor.
4. Debe estar conectado a tierra adecuadamente.
5. NO INTENTE INSTALAR EL PRODUCTO CON LA ELECTRICIDAD CONECTADA. Asegúrese de que la electricidad esté DESCONECTADA en el disyuntor principal o a la caja de fusibles. Todas las conexiones de los cables deben hacerse con la ELECTRICIDAD DESCONECTADA para evitar lesiones personales o daños a la lámpara. Compruebe que la electricidad esté APAGADA en la caja de conexiones con un voltímetro de CA antes de la instalación.
6. Verifique todas las conexiones para asegurarse de que estén ajustadas y correctas, sin cables pellizcados.
7. Contabilice las piezas pequeñas y destruya el material de empaque, ya que pueden ser peligrosos para los niños.
8. Si hace la instalación en el EXTERIOR, monte en una superficie IMPERMEABLE o en una caja de conexiones empotrada con una fuente de alimentación de 120VCA. Selle todos los huecos detrás de la placa de montaje con sellador resistente al agua.
9. AVISO: NO conecte un producto wifi a un interruptor regulador de intensidad o un temporizador.
10. Use gafas de seguridad que le ajusten bien durante el procedimiento de instalación completo.
11. NO SOBREPASE LOS VALORES ELÉCTRICOS NOMINALES.
12. NO se deben superar los 22.6kg (50lb) con la lámpara conectada.

HECHO EN CHINA.
Distribuido por: Jasco Products Company LLC,
10 E Memorial Rd., Oklahoma City, Oklahoma 73114.
Este producto de Jasco tiene una garantía limitada de 5 años. Visite www.byjasco.com para conocer los detalles de la garantía.
¿Tiene preguntas? Comuníquese con nuestro servicio de atención al consumidor de EE. UU. al 1-800-654-8483, de lunes a viernes, de 7AM a 8PM (hora central).

Visite www.byjasco.com/patents para información sobre la patente del producto.

Todos los nombres de marcas son marcas comerciales de sus respectivos propietarios. App Store es una marca de servicio de Apple Inc., Google, Google Play y Google Home son marcas comerciales de Google LLC. Amazon, Alexa y todos los logotipos relacionados son marcas registradas de Amazon.com, Inc. o sus filiales.

