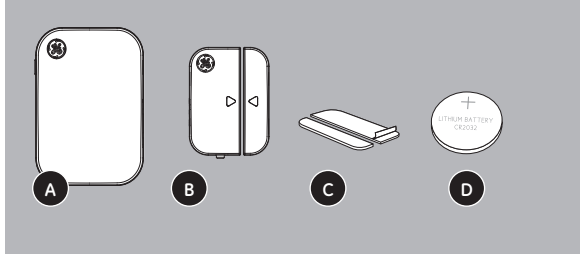




Door-activated Wireless Lighting Control Manual

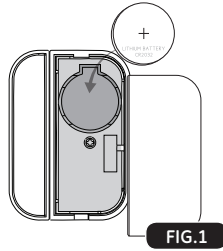


ENCLOSED YOU WILL FIND:

- A. Plug-in receiver
- B. Door-entry transmitter sections
- C. Double-sided tape
- D. CR2032 battery

INSTALLING BATTERY [FIG. 1]

1. Find the transmitter and CR2032 battery (included in package).
2. Turn transmitter over and push tab in and up to remove battery door [FIG. 1].
3. Place battery in the battery compartment with (+) side of the battery facing up. Push into place.
4. Snap battery door back onto transmitter.



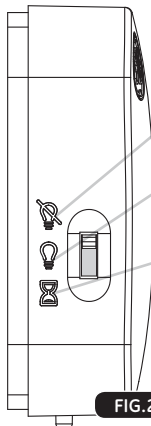
INSTALLATION INSTRUCTIONS (ON/OFF RECEIVER)

1. Plug lamp or the device to be controlled into the outlet on the side of the receiver. Make sure lamp or device is turned to the ON position.
2. Plug the receiver into a standard indoor outlet.
3. Wait 5 seconds for the receiver to activate.

IMPORTANT: It will take 5 seconds from the time the receiver is plugged into the outlet before the transmitter will be functional.

TRANSMITTER OPERATING INSTRUCTION

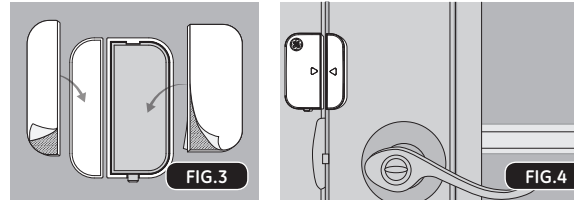
PROGRAMMING OPTIONS



- OFF: deactivates transmitter
- ON/OFF: light comes on when door is open, and turns off when door is closed
- TIMED: light comes on when door is opened, and stays on for 10 minutes

1. To select program, use slide switch on side of door transmitter [FIG. 2].

MOUNTING INSTRUCTIONS



1. Peel paper off one side of the larger section of mounting tape and apply to back of transmitter section. Be sure tape is only on removable battery door [FIG. 3].
2. Peel paper off one side of the smaller piece of mounting tape and apply to back of smaller transmitter section.
3. Shut door where transmitter will be mounted.
4. Use the mounting tape provided to mount the larger unit on the door frame. Next, mount the smaller unit on the door parallel with the larger unit. Ensure the arrows on the units are aligned [FIG. 4].
5. The distance between the larger unit and the smaller unit should be no more than 1/2 in. to ensure the product functions properly.

PAIRING RECEIVER

(LIGHTING CONTROL COMES PAIRED IN THE PACKAGE. PAIRING SHOULD ONLY BE NEEDED IF ADDING TRANSMITTERS AND/OR RECEIVERS OR IF YOUR LIGHTING CONTROL HAS BECOME UNPAIRED.)

PAIRING — LINKING TRANSMITTER TO RECEIVER

1. Make sure the receiver is unplugged and the transmitter is close with battery installed.
2. Plug receiver into the outlet.
3. Within the first 5 seconds after plugging in, open door (separate units).
4. After 5 seconds from plugging the receiver into the outlet, the remote and receiver will be paired.

TROUBLESHOOTING

| Problem | Possible Cause | Corrective Action |
|---|--|---|
| Light does not come on when transmitter sections are separated. | Light may not be operating. | Verify the light plugged into the receiver is working and turned on. |
| | Battery in transmitter may be installed incorrectly. | Verify the orientation of the battery, noting polarity. |
| | Battery in transmitter may need to be replaced. | Replace battery (USE ONLY CR2032). |
| | Transmitter may have become unpaired from receiver. | See "PAIRING RECEIVER" section. |
| | Receiver has become unplugged. | Check the plug. |
| | Transmitter sections are too far apart. | Check to ensure that the gap when sensor pieces 1 and 2 are mounted is no larger than 1/4 inch. |
| Transmitter sections may be oriented incorrectly. | Verify the door transmitter sections are aligned properly with the arrows matching up. | |

PLUG-IN RECEIVER

| | |
|-----------------------------|-------------------|
| Functional Range..... | up to 150ft |
| Maximum Tungsten Load..... | 360W |
| Maximum Resistive Load..... | 1440W Resistive |
| Rating..... | 12A / 120V / 60Hz |

DOOR-ENTRY TRANSMITTER

| | |
|-----------------------|-------------|
| Functional Range..... | up to 150ft |
| Battery Type..... | CR2032 |

* Functional range may be adversely affected by one or more of the following factors: weather, radio frequency interference, low transmitter battery and obstructions between the transmitter and receiver.

FCC STATEMENT

This device complies with Part 15 of the FCC and Industry Canada license-exempt RSS standard(s). Operation is subject to the following two conditions: (1) this device may not cause harmful interference, and (2) this device must accept any interference received, including interference that may cause undesired operation.

FCC NOTE: The manufacturer is not responsible for any radio or TV interference caused by unauthorized modifications to this equipment. Such modifications could void the user's authority to operate the equipment.

NOTE: This equipment has been tested and found to comply with the limits for a Class B digital device, pursuant to Part 15 of the FCC Rules. These limits are designed to provide reasonable protection against harmful interference in a residential installation. This equipment generates, uses and can radiate radio frequency energy and, if not installed and used in accordance with the instructions may cause harmful interference to radio communications. However, there is no guarantee that interference will not occur in a particular installation. If this equipment does cause harmful interference to radio or television reception, which can be determined by turning the equipment off and on, the user is encouraged to try to correct the interference by one or more of the following measures:

- Reorient or relocate the receiving antenna.
- Increase the separation between the equipment and receiver.
- Connect the equipment into an outlet on a circuit different from that to which the receiver is connected.
- Consult the dealer or an experienced radio/TV technician for help.

CAN ICES-3(B)/NMB-3(B) | FCC: Q211612752 | IC 6924A-JP831271L8

WARNING

BATTERY MAY LEAK HARMFUL LIQUIDS OR IGNITABLE MATERIALS OR EXPLODE CAUSING INJURY OR PRODUCT DAMAGE.

- REPLACE FULLY DISCHARGED BATTERY IMMEDIATELY
- REMOVE BATTERY IF PRODUCT IS TO BE UNUSED FOR EXTENDED PERIOD OF TIME

RISK OF ELECTRIC SHOCK

- FULLY INSERT PLUG
- KEEP CHILDREN AWAY
- USE INDOORS ONLY
- DO NOT USE IN WET LOCATIONS
- UNPLUG BEFORE CLEANING

RISK OF FIRE

- DO NOT EXCEED ELECTRICAL RATINGS
- DO NOT USE TO CONTROL MOTOR-OPERATED APPLIANCES, TRANSFORMER-SUPPLIED APPLIANCES OR APPLIANCES THAT CONTAIN HEATING ELEMENTS (COOKERS, IRONS, HEATERS, ETC.)



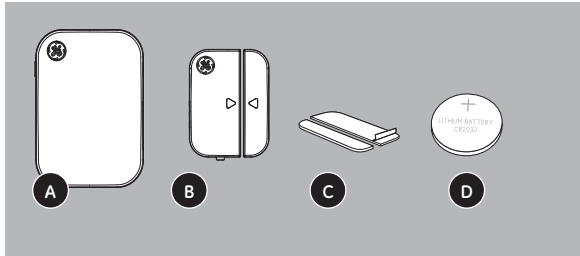
MADE IN CHINA

GE is a trademark of General Electric Company and is under license by Jasco Products Company LLC, 10 E. Memorial Rd., Oklahoma City, OK 73114. This Jasco product comes with a 1-year limited warranty. Visit www.byjasco.com for warranty details.

Questions? Contact us at 1-800-654-8483 between 7:00AM—8:00PM CST.



Manual del control remoto de luces inalámbrico activado por la puerta

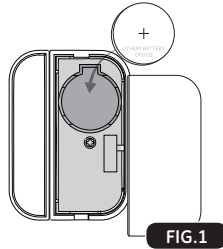


EN EL PAQUETE ENCONTRARÁ LO SIGUIENTE:

- A. Receptor con enchufe
- B. Secciones del transmisor de entrada de puerta
- C. Cinta doble faz
- D. Pila CR2032

INSTALAR LA PILA [FIG.1]

1. Ubique el transmisor y la pila CR2032 (que se incluyen en el paquete).
2. Gire el transmisor y presione la lengüeta hacia abajo y luego hacia arriba, para quitar la pila [FIG.1].
3. Coloque la pila en el compartimento correspondiente, con el lado (+) hacia arriba. Cálcela en el lugar.
4. Vuelva a colocar la tapa del compartimento para la pila sobre el transmisor.

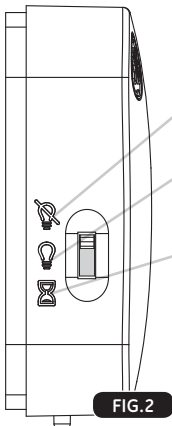


INSTRUCCIONES PARA LA INSTALACIÓN (RECEPTOR ON/OFF)

1. Enchufe la lámpara o el dispositivo que desea controlar en el tomacorriente que se encuentra en la parte lateral del receptor. Asegúrese de que la lámpara o el dispositivo esté encendido (posición ON).
2. Enchufe el receptor en un tomacorriente común para interiores.
3. Espere 5 segundos hasta que se active.

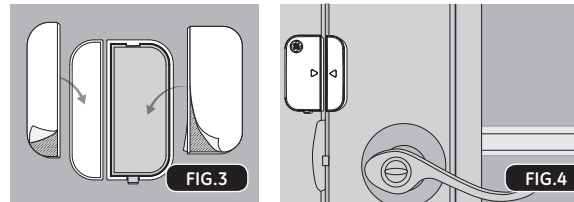
IMPORTANTE: Demora unos 5 segundos desde que se enchufa el receptor hasta que comienza a funcionar el transmisor

INSTRUCCIONES DE FUNCIONAMIENTO DEL TRANSMISOR OPCIONES DE PROGRAMACIÓN



- APAGADO:** desactiva el transmisor
 - ENCENDIDO/APAGADO:** La luz se enciende cuando la puerta está abierta y se apaga cuando está cerrada.
 - PROGRAMADO:** La luz se enciende cuando la puerta está abierta y permanece encendida durante 10 minutos
1. Para seleccionar un programa, utilice el interruptor deslizable del transmisor de la puerta [FIG.2].

INSTRUCCIONES DE MONTAJE



1. Despegue el papel de un lado de la sección más grande de la cinta de montaje y aplíquela a la parte posterior del transmisor. Procure que la cinta quede solo en la tapa desmontable del compartimento de la pila [FIG.3].
2. Despegue el papel de un lado de la pieza más pequeña de la cinta de montaje y aplíquela a la parte posterior de la pieza del transmisor.
3. Cierre la puerta en la que se montará el transmisor.
4. Utilice la cinta de montaje suministrada para montar la unidad más grande en el marco de la puerta. A continuación, monte la unidad más pequeña sobre la puerta, en forma paralela a la unidad más grande. Asegúrese de que las flechas en las unidades queden alineadas [FIG.4].
5. Asegúrese de que la distancia entre la unidad más grande y la unidad más pequeña no sea mayor a 1/2 pulgada para que el producto funcione correctamente.

ACOPLAR EL RECEPTOR

(EL CONTROL REMOTO DE LUCES YA VIENE ACOPLADO EN EL PAQUETE. ESTE PROCEDIMIENTO SOLO SERÁ NECESARIO SI AGREGA TRANSMISORES O RECEPTORES, O BIEN SI EL CONTROL DE LUCES SE DESACOPLA).

ACOPLAR: ENLAZAR EL TRANSMISOR CON EL RECEPTOR

1. Asegúrese de que el receptor no esté enchufado y de que el transmisor esté a su alcance, con la pila instalada.
2. Enchufe el receptor en el tomacorriente.
3. A los 5 segundos de haberlo enchufado, abra la puerta (unidades separadas).
4. Al cabo de 5 segundos, el control remoto y el receptor quedarán acoplados.

RESOLUCIÓN DE PROBLEMAS

| Problema | Posibles causas | Acción correctiva |
|---|---|--|
| No se enciende la luz cuando se separan las secciones del transmisor. | Puede ocurrir que la luz no esté funcionando. | Verifique que la lámpara conectada al receptor funcione y esté encendida. |
| | Es posible que no se haya instalado correctamente la pila en el transmisor. | Controle la orientación de la pila, en función de la polaridad. |
| | Es posible que sea necesario reemplazar la pila en el transmisor. | Reemplace la pila (UTILICE SOLAMENTE CR2032). |
| | Es probable que el transmisor se haya desacoplado del receptor. | Consulte la sección "ACOPLAR EL RECEPTOR". |
| | El receptor se ha desenchufado. | Controle el enchufe. |
| Las secciones del transmisor están demasiado separadas. | Las secciones del transmisor están demasiado separadas. | Compruebe que el espacio de separación entre las piezas 1 y 2 del sensor no sea mayor a 1/4 de pulgada. |
| | Las secciones del transmisor pueden estar orientadas de forma incorrecta. | Verifique que las secciones del transmisor de la puerta estén correctamente alineadas, haciendo coincidir las flechas. |

RECEPTOR PARA ENCHUFAR

Alcance operativo:hasta 150 pies (45,7 m)
 Carga de tungsteno máxima:360 W
 Carga resistiva máxima:resistencia de 1440 W
 Capacidad nominal:12A / 120V / 60 Hz

TRANSMISOR DE ENTRADA DE PUERTA

Alcance operativo:hasta 150 pies (45,7 m)
 Tipo de pila:CR2032

* El rango de funcionamiento podría verse afectado por uno o más de los siguientes factores: clima, interferencia de frecuencia radial, pila baja del transmisor y obstrucciones entre el transmisor y el receptor.

DECLARACIÓN DE LA COMISIÓN FEDERAL DE COMUNICACIONES (FCC)

Este dispositivo cumple con las especificaciones del apartado 15 de las normas de la FCC y con las especificaciones de las normas radioeléctricas (RSS) del Ministerio de Industria de Canadá aplicables a aparatos exentos de licencia. El funcionamiento está sujeto a las siguientes dos condiciones: (1) este dispositivo no debe provocar interferencia perjudicial, y (2) este dispositivo debe aceptar toda interferencia que reciba, incluso la que pudiera causar un funcionamiento no deseado.

NOTA DE LA FCC. El fabricante no se hace responsable de ninguna interferencia radio o televisiva ocasionada por modificaciones no autorizadas, efectuadas en este equipo. Estas modificaciones podrían anular la autoridad del usuario para utilizar este equipo.

NOTA: Este equipo ha sido probado y cumple con los límites establecidos para dispositivos digitales de Clase B, de conformidad con el apartado 15 de la normativa de la FCC. Estos límites están diseñados para proveer protección razonable contra interferencias perjudiciales en instalaciones residenciales. Este equipo genera, utiliza y puede irradiar energía de radiofrecuencia. De no instalarse y utilizarse según las instrucciones, puede provocar interferencia perjudicial a las radiocomunicaciones. No obstante, no es posible garantizar que no se producirán interferencias en una determinada instalación. Si este equipo provoca interferencia perjudicial a la recepción de radio o televisión, lo que puede determinarse encendiendo y apagando el equipo, se recomienda al usuario intentar corregir la interferencia a través de una o más de las siguientes medidas:

- Reorientar o reubicar la antena receptora.
- Incrementar la separación entre el equipo y el receptor.
- Conectar el equipo a un tomacorriente de un circuito diferente del circuito al que está conectado el receptor.
- Consultar al distribuidor o a un técnico con experiencia en radio/televisión para solicitar asistencia.

CAN ICES-3(B)/NMB-3(B) | FCC: Q21612752 | IC 6924A-JP83127118

⚠ ADVERTENCIA

LA PILA PUEDE PERDER LIQUIDOS NOCIVOS O MATERIALES INFLAMABLES, O BIEN EXPLOTAR Y CAUSAR LESIONES O DAÑAR LOS PRODUCTOS.

- REEMPLACE LA PILA COMPLETAMENTE DESCARGADA DE INMEDIATO.
- QUITE LA PILA SI NO USARÁ EL PRODUCTO DURANTE UN PERÍODO PROLONGADO.

RIESGO DE DESCARGA ELÉCTRICA

- ENCHUFE COMPLETAMENTE LA CLAVIJA
- MANTENGA FUERA DEL ALCANCE DE LOS NIÑOS
- SOLO PARA USO EN INTERIORES
- NO UTILICE EN LUGARES HÚMEDOS
- DESCONECTE ANTES DE LIMPIAR

RIESGO DE INCENDIO

- NO SUPERE LOS VALORES NOMINALES ELÉCTRICOS
- NO UTILICE ESTE EQUIPO PARA CONTROLAR DISPOSITIVOS QUE FUNCIONAN A MOTOR, ALIMENTADOS CON TRANSFORMADOR O QUE INCLUYAN RESISTENCIA ELÉCTRICA (COCINAS, PLANCHAS, CALEFACTORES, ETC.)



HECHO EN CHINA

GE es una marca comercial de General Electric Company con licencia otorgada a Jasco Products Company LLC, 10 E. Memorial Rd., Oklahoma City, OK 73114.

Este producto de Jasco tiene una garantía limitada de 1 año. Visite www.byjasco.com para conocer los detalles de la garantía.

¿Preguntas? Comuníquese al 1-800-654-8483 entre las 7:00 a. m. y las 8:00 p. m. CST (hora central estándar).