

**Congratulations on your recent purchase of Enbrighten Café Lights. Enbrighten Café Lights are designed to provide lighting for life with no bulbs to replace ever again! Purchase additional lights to form one continuous string up to 750ft!**

**IMPORTANT:** Before installation, please read all the warning statements included at the bottom of these instructions.

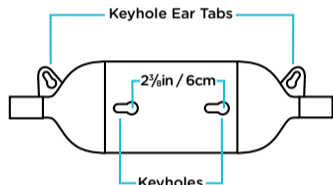
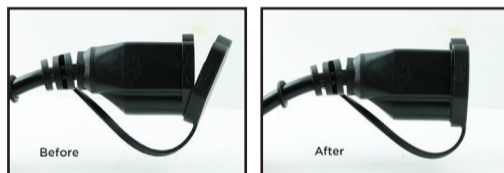
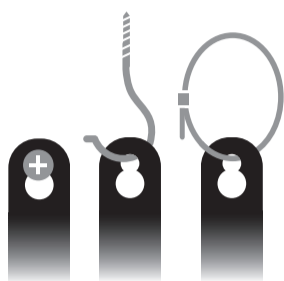
In order to ensure proper installation, please follow each step below:

**Step 1 - INITIAL SETUP**

- 1 - Carefully unpack Café Lights from box. Remove the wire ties (see warning on reverse side).
- 2 - When installing Café Lights outside, a Ground Fault Circuit Interrupter (GFCI) receptacle should be used. Before installing, plug the Café Lights into the GFCI receptacle to ensure all lights work properly. **IMPORTANT:** Unplug the Café Lights prior to mounting.

**Step 2 - INSTALLING CAFÉ LIGHTS**

- 1 - **IMPORTANT:** Only mount Café Lights to a solid support structure such as joists, beams, studs or other solid mounting surfaces.
- 2 - Each Café Light is designed with a universal keyhole for mounting with lights hanging downward. Hardware options include screws, nails, zip ties, hooks and more (not included).
- 3 - Use keyhole ear tabs or keyholes to mount power supply.
- 4 - Guide wires in compliance with local electrical and building codes may also be used to support Café Lights.
- 5 - Once appropriate GFCI outlet location, mounting surface and hardware are determined, mount your Café Lights.
- 6 - When finished mounting, place the female receptacle cover firmly over the unused outlet and plug the male plug into the GFCI receptacle.



- 7 - Locate the remote. Remove the back cover of the remote and insert two AAA batteries (included) into the empty compartment. Be sure to note polarity. Do not mix old and new batteries. Firmly replace the back cover.
- 8 - To power on your Café Lights, press the red ON/OFF button located at the top of the remote.

**NOTE:** Keep remote indoors when not being used. Remote is not waterproof.

- 9 - Now that your lights are installed and powered on, take time to explore the following settings that are programmable via your remote:



**Single Color Selection Feature**

Find your favorite color on the remote's color pad and simply push that button to set all of the lights the same color.

**NOTE:** Within this feature, you can also press the dimming button to adjust from 10 different light levels. The dimming option is only available for single- and dual-color selection.

**Dual-Color Selection Feature**

A - Press Color 1, then select a color from the color pad to set the color of every other bulb starting with the first bulb.

B - Press Color 2, then select a color from the color pad to set the color of every other bulb starting with the second bulb.

C - During the selection feature, press the dimming button to choose one of 10 different light levels.

**Strobe Selection Feature**

By pressing the Strobe button, the lights will strobe through all of the colors in a random pattern.

**Fade Selection Feature**

By pressing the Fade button, the lights will fade in and out through all of the colors in a random pattern.

**Modes Selection Feature**

Press the "modes" button repeatedly to cycle through the following preset modes:

- Twinkle
- Multi Fade
- Christmas
- St. Patrick's Day
- Red, white and blue
- Fall
- Spring
- Multi

**Timer Selection Feature**

A - By pressing the 2 Hour Timer button, you will activate a two-hour countdown until lights turn off.

B - By pressing the 4 Hour Timer button, you will activate a four-hour countdown until lights turn off.

- 10 - Once you have customized your settings and are ready to power off your lights, press the red ON/OFF button located at the top of the remote.

**NOTE:** Your Café Lights will automatically remember the last customized settings and will turn back on in the same mode and/or color scheme.

**Step 3 - INSTALLING MULTIPLE CAFÉ LIGHT SETS**

Extend the length of your lights by connecting more than one strand together to form one continuous string up to 750ft! Simply follow the above installation steps, making sure each connection between strands is secure and that the end female receptacle is securely covered using the receptacle cover.

Available in multiple lengths at [www.cafelights.com](http://www.cafelights.com)

Length, feet	Bulbs	Model Number
24	12	37791
36	18	36632
48	24	37790

See below for electrical rating

**Step 4 - REMOVING CAFÉ LIGHTS**

- 1 - Always unplug Café Lights from their receptacle prior to removing.
- 2 - Carefully remove each light individually from the mounting hardware.
- 3 - Store lights in a dry location.

**NOTE:** For your safety, never pull or jerk lights from mounting hardware.

**SAVE THESE INSTRUCTIONS**

**Simplify your Café Light experience by automating your on and off times and add a decorative shade to give your lights a distinctive style.**

We recommend the following models, available at your select retailers or at [www.cafelights.com](http://www.cafelights.com):

**myTouchSmart Outdoor Timer (Plug-in)**  
Model #26898



The myTouchSmart plug-in timer is the easiest to set timer on the market. Simply select your time and go.

**myTouchSmart Timer (In-Wall)**  
Model #26893



The myTouchSmart In-Wall Timer provides easy-set controls if your receptacle is controlled by a switch.

**GE Bluetooth Outdoor Smart Switch (Plug-in)**  
Model #13868



Wirelessly schedule and control outside lights or other devices from your smartphone or tablet.

**GE Bluetooth Smart Switch (In-Wall)**  
Model #13869



The GE Bluetooth In-Wall version provides the same Bluetooth control if your receptacle is controlled by a switch.

**Enbrighten Café Lens Shade Stainless Steel**  
Model #35917



Express your unique style with a variety of shapes and finishes of Enbrighten Café decorative shades.

**Enbrighten Café Lens Shade Oil-Rubbed Bronze**  
Model #35877



Express your unique style with a variety of shapes and finishes of Enbrighten Café decorative shades.

**Important — please read:**

Refer to the manual or visit [www.byjasco.com](http://www.byjasco.com) for limitations and restrictions on warranties and the product registration information.

**WARNING:** When using outdoors use portable luminaires, basic safety precautions should always be followed to reduce the risk of fire, electrical shock, and personal injury, including the following:

- a) Ground Fault Circuit Interrupter (GFCI) protection is to be provided on the circuit(s) or outlet(s) to be used for the wet location portable luminaire. Receptacles are available having built-in GFCI protection and are able to be used for this measure of safety.
- b) Use only with an extension cord for outdoor use, such as an extension cord of cord type SEW, SEOW, SEOOW, SOW, SOOW, STW, STOW, STOOO, SJEOW, SJEOW, SJEOW, SJW, SJOW, SJOOW, SJTW, SJTOW, or SJTOOW.

**WARNING:** Keep these bags away from babies and children. Do not use in cribs, beds, carriages, or playpens. The thin film may cling to nose and mouth and prevent breathing.

**NOTE:** Ensure the Café Light's receptacle cover is firmly installed and well seated when not being used to connect additional strings.

**Warranty Information:** This Jasco product is warranted for three (3) years with a limited-lifetime replacement warranty on Enbrighten LED light source only. This product is intended (and/or designed) for horizontal hanging. Vertical hanging of the product can void the product warranty.

This device complies with Part 15 of the FCC and Industry Canada license-exempt RSS standard(s). Operation is subject to the following two conditions: (1) this device may not cause harmful interference, and (2) this device must accept any interference received, including interference that may cause undesired operation.

FCC NOTE: The manufacturer is not responsible for any radio or TV interference caused by unauthorized modifications to this equipment. Such modifications could void the user's authority to operate the equipment.

NOTE: This equipment has been tested and found to comply with the limits for a Class B digital device, pursuant to Part 15 of the FCC Rules. These limits are designed to provide reasonable protection against harmful interference in a residential installation. This equipment generates, uses and can radiate radio frequency energy and, if not installed and used in accordance with the instructions may cause harmful interference to radio communications. However, there is no guarantee that interference will not occur in a particular installation. If this equipment does cause harmful interference to radio or television reception, which can be determined by turning the equipment off and on, the user is encouraged to try to correct the interference by one or more of the following measures:

- Reorient or relocate the receiving antenna.
- Increase the separation between the equipment and receiver.
- Connect the equipment into an outlet on a circuit different from that to which the receiver is connected.
- Consult the dealer or an experienced radio/TV technician for help.

Requires 2AAA\* batteries. Observe polarity markings (+), (-).

CAUTION

- BATTERIES MAY LEAK HARMFUL LIQUIDS OR IGNITABLE MATERIALS OR EXPLODE CAUSING INJURY AND PRODUCT DAMAGE.
- DO NOT MIX OLD AND NEW OR OTHER BATTERY TYPES.
- REPLACE ALL BATTERIES AT THE SAME TIME.
- REPLACE EXHAUSTED BATTERIES IMMEDIATELY.
- REMOVE BATTERIES IF PRODUCT IS TO BE UNUSED FOR EXTENDED PERIODS OF TIME.

WARNING

**RISK OF ELECTRIC SHOCK**

- RECEPTACLE OUTLETS USED FOR POWERING CAFÉ LIGHTS SHALL COMPLY WITH ALL NATIONAL AND LOCAL ELECTRICAL CODES. CONSULT LOCAL ELECTRICIAN IF UNSURE OF COMPLIANCE REQUIREMENTS.
- FOR USE ONLY ON GFCI PROTECTED CIRCUITS.
- DO NOT SUBMERSE.
- DO NOT USE AROUND AQUARIUMS.
- CAFÉ LIGHTS ARE A WET LOCATION PRODUCT AND HAVE NO SERVICEABLE PARTS.
- DO NOT USE WITH EXTENSION CORD NEAR WATER OR WHERE WATER MAY ACCUMULATE.
- KEEP LAMPS AT LEAST 16 FEET FROM POOLS AND SPAS.
- KEEP PLUGS AND RECEPTACLES DRY.
- AVOID DAMAGE TO THE CORDS AND LAMP ASSEMBLIES DURING INSTALLATION. PERIODICALLY INSPECT THE CAFÉ LIGHTS FOR PHYSICAL DAMAGE OR OTHER DAMAGE CAUSED BY OUTDOOR EXPOSURE TO THE ELEMENTS.
- REPLACE ANY DAMAGED CAFÉ LIGHT STRINGS.
- DO NOT INSTALL IN LOCATIONS WHERE CAFÉ LIGHTS CAN BE STEPPED ON.
- ENSURE CAFÉ LIGHTS ARE UNPLUGGED FROM POWER DURING INSTALLATION.
- CAFÉ LIGHTS SHOULD BE INSTALLED OUT OF THE REACH OF CHILDREN OR NOT ALLOWING CHILDREN TO PLAY WITH THEM.
- UL RECOMMENDS TESTING GFCI CIRCUITS AND RECEPTACLES EVERY MONTH TO ENSURE PROPER OPERATION.
- DO NOT OPERATE WITHOUT BULB SECURELY SCREWED IN.

**RISK OF FIRE**

- CAFÉ LIGHTS ARE DESIGNED TO BE MOUNTED WITH THEIR INDIVIDUAL KEYHOLE MOUNTING FEATURE. DO NOT MOUNT CAFÉ LIGHTS BY USING THE MAIN ELECTRICAL CORD OR THE INDIVIDUAL DROP CORDS.
- CAFÉ LIGHTS ARE DESIGNED TO BE LINKED BY USING THEIR ELECTRICAL PLUGS AND RECEPTACLES TO A MAXIMUM DISTANCE OF 750 FEET.
- CAFÉ LIGHT INTERCONNECTING RECEPTACLES ARE INTENDED ONLY FOR THE LINKING OF COMPATIBLE CAFÉ LIGHT STRINGS. DO NOT USE CAFÉ LIGHT RECEPTACLES FOR ANY OTHER ELECTRICAL PURPOSE.
- DO NOT MOUNT CAFÉ LIGHTS IN ANY POSITION WHERE THE BULB IS FACING UP.
- DO NOT ALLOW THE LED LAMP ASSEMBLIES TO BE IN CONTACT WITH COMBUSTIBLE MATERIALS. LED LAMP ASSEMBLIES SHOULD HANG FREELY AND NOT BE SUSCEPTIBLE TO REPETITIVE DAMAGE CAUSED BY ENVIRONMENTAL CONDITIONS SUCH AS WIND, RAIN, AND ICE.
- NOT INTENDED FOR INSTALLATION IN CEILINGS, SOFFITS, CABINETS, ATTICS, OR OTHER ENCLOSED SPACES.

MADE IN CHINA  
Distributed by Jasco Products Company LLC,  
10 E. Memorial Rd., Oklahoma City, OK 73114.  
This Jasco product comes with a 3-year limited warranty. Visit [www.byjasco.com](http://www.byjasco.com) for warranty details.  
Questions? Contact our U.S.-based Consumer Care at 1-800-654-8483 between 7AM - 8PM CST.  
Pat.: US D837,420 and D783,186 | [www.cafelights.com](http://www.cafelights.com)

Electrical Ratings  
Input: 120V, 50/60 Hz

Model No.	Input watt, Max.	Location Use
RGB / 7/6"/"	6W	Wet
RGB / 7/9"/"	9W	
RGB / 7/12"/"	12W	
RGB / 7/18"/"	17W	
RGB / 7/24"/"	23W	
RGB / 7/3"/"	3W	
RGB / 7/4"/"	4W	
RGB / 7/8"/"	8W	
RGB / 7/16"/"	15W	



Version 7  
4/9/19



**Felicidades por su reciente compra de las bombillas de iluminación Enbrighten Café Lights. Las bombillas Enbrighten Café Lights están diseñadas para brindar iluminación de por vida, ¡no necesitan repuestos! ¡Compre bombillas de iluminación adicionales para formar una cadena continua de hasta 750 pies!**

**IMPORTANTE:** Antes de la instalación, lea todas las advertencias que se incluyen en el reverso de estas instrucciones.

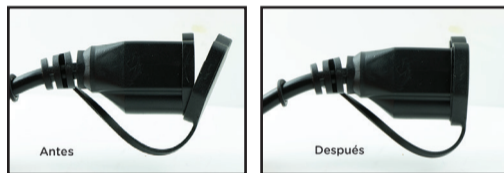
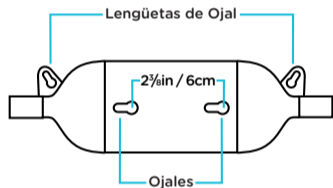
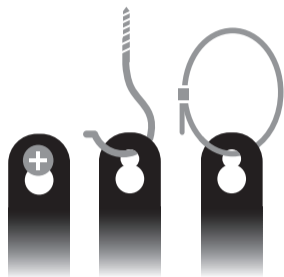
Para una instalación correcta, siga todos los pasos que se detallan a continuación:

### Paso 1: PASO INICIAL

- 1 - Saque de la caja las bombillas Café Lights con cuidado. Quite los alambres de sujeción (consulte las advertencias en el lado reverso de este instructivo).
- 2 - Cuando las luces se instalen en un lugar exterior, se debe utilizar un interruptor de circuito de fallos de conexión a tierra (GFCI). Antes de instalarlas, enchúfelas en un interruptor de circuito de fallos de conexión a tierra (GFCI) para asegurarse de que las luces funcionarán correctamente. **IMPORTANTE:** Desenchufe las bombillas Café Lights antes de proceder a la instalación.

### Paso 2: INSTALACIÓN DE LAS BOMBILLAS CAFÉ LIGHTS

- 1 - **IMPORTANTE:** Solo instale las bombillas Café Lights en estructuras sólidas de soporte como vigas, viguetas, travesaños u otra superficie de montaje sólida.
- 2 - Cada bombilla Café Light está diseñada con un orificio para poder instalarlas de forma que queden colgando. Para instalarlas se puede utilizar tornillos, clavos, presillas, ganchos, etc. (no incluidos).
- 3 - Utilice las lengüetas de ojal o los ojales para montar el suministro eléctrico.
- 4 - Para instalar las bombillas Café Lights, también se pueden utilizar cables guías que cumplan con los códigos eléctricos y de construcción locales.
- 5 - Una vez que determine la ubicación del enchufe GFCI, el lugar en donde se instalará las luces y los accesorios necesarios, comience la instalación de las bombillas Café Lights.
- 6 - Al finalizar el montaje, coloque con firmeza la tapa del receptáculo hembra sobre el toma libre y conecte el enchufe macho en el receptáculo GFCI.



- 7 - Ubique el control remoto. Quite la tapa posterior del control remoto y coloque dos pilas AAA (incluido) en el compartimento vacío. Asegúrese de respetar la polaridad. No utilice pilas usadas y nuevas al mismo tiempo. Vuelva a colocar la tapa posterior.
- 8 - Para encender las luces Café Lights, pulse el botón rojo de ENCENDIDO/APAGADO en el extremo superior del control remoto. **NOTA:** Guarde el control remoto en el interior de la vivienda cuando no lo utilice.
- 9 - Una vez que haya instalado y encendido las luces, ya puede explorar las siguientes características programables con su control remoto:



### Selección de Un Color

Seleccione un color y pulse el botón correspondiente en la paleta de colores para darles color a las luces.

**NOTA:** Esta característica también le permite pulsar el botón de intensidad para ajustar las luces a diez niveles diferentes. La opción de intensidad solo está disponible para la selección de uno o dos colores.

### Selección de Dos Colores

A - Pulse Color 1 y luego seleccione el color de la paleta de colores para configurar el color de las bombillas impares (comenzando por la primera).

B - Pulse Color 2 y luego seleccione el color de la paleta de colores para configurar el color de las bombillas pares (comenzando por la segunda).

C - Durante la etapa de selección, pulse el botón de intensidad para escoger uno de los diez niveles diferentes.

### Luz Estroboscópica

Al pulsar el botón de luz estroboscópica, las luces alternarán de color al azar.

### Atenuación

Al pulsar el botón de atenuación, las luces se atenuarán en diferentes colores al azar.

### Modos

Pulse el botón "modos" varias veces para seleccionar uno de los siguientes modos previamente configurados:

- Destello
- Atenuación múltiple
- Navidad
- San Patricio
- Rojo, blanco y azul
- Otoño
- Primavera
- Múltiple

### Temporizador

A - Al pulsar el botón temporizador de dos horas, activará automáticamente el contador de dos horas para apagar las luces.

B - Al pulsar el botón temporizador de cuatro horas, activará automáticamente el contador de cuatro horas para apagar las luces.

10 - Una vez que haya personalizado sus ajustes y que esté listo para apagar las luces, pulse el botón de ENCENDIDO/APAGADO en el extremo superior del control remoto.

**NOTA:** Las luces Café Lights recordarán automáticamente los últimos ajustes personalizados y repetirán el mismo modo o patrón de colores.

### Paso 3: INSTALACIÓN DE JUEGOS DE BOMBILLAS CAFÉ LIGHTS

Amplíe la longitud de sus luces conectando más de un cable para formar una cadena continua de hasta 750 pies. Siga los pasos de instalación anteriores asegurándose de que cada conexión entre cables quede fija y el extremo hembra del tomacorrientes esté correctamente cubierto utilizando la tapa para tomacorrientes una vez terminada la instalación.

Available in multiple lengths at [www.cafelights.com](http://www.cafelights.com)

Longitud (en pies)	Bombillas espaciado	Número de modelo
24	12	37791
36	18	36632
48	24	37790

See below for electrical rating

### Paso 4: INSTALACIÓN DE LAS BOMBILLAS CAFÉ LIGHTS

1. Siempre desenchufe del tomacorrientes las bombillas Café Lights antes de quitarlas.
2. Quite cada bombilla por separado del accesorio de montaje.

**NOTA:** Para su seguridad, nunca tire ni jale del accesorio de montaje.

3. Guarde las luces en un lugar seco.

### GUARDE ESTE INSTRUCTIVO

### Importante, por favor leer:

Consulte el manual o visite [www.byjasco.com](http://www.byjasco.com) para obtener información sobre las limitaciones y restricciones de la garantía y la información para registrar el producto.

**ADVERTENCIA:** Cuando utiliza este producto en exteriores use un aparato de luz portátil, siempre se deben seguir medidas básicas de precaución para reducir el riesgo de incendio, descargas eléctricas y lesiones a personas, incluidas las siguientes medidas:

a) El circuito o los enchufes de los aparatos de luz portátiles ubicados en lugares húmedos se deben proteger mediante un interruptor de circuito de fallos de conexión a tierra (GFCI). Se pueden conseguir tomacorrientes con protección GFCI incorporada para cumplir con esta medida de seguridad.

b) Use solo con un cable de extensión para uso en exteriores, como los cables de extensión de tipo SEW, SEOW, SEOWW, SOW, SOOW, STW, STOW, STOOOW, SJEW, SJEOW, SJEOWW, SJW, SJOW, SJOWW, SJTW, SJTOW, o SJTOWW.

**ADVERTENCIA:** Mantenga las bolsas lejos del alcance de bebés y niños. No use en cunas, camas, cochecitos de bebé ni corralitos para bebés. La fina película puede pegarse a la nariz y la boca y cortar la respiración.

**NOTA:** Asegúrese de que la tapa del tomacorriente de Café Light esté instalada firmemente y correctamente posicionada cuando no se está usando para poder conectar cordones de luces adicionales.

**Información de la garantía:** Este producto de Jasco tiene una garantía de tres (3) años con una garantía de por vida limitada para los repuestos de la fuente de luz LED Enbrighten. Este producto fue concebido (y diseñado) para colgarse de forma horizontal. Al colgarlo de forma vertical, se podría anular la garantía del producto.

Este dispositivo cumple con la Parte 15 de las Normas de la FCC. La operación está sujeta a las siguientes dos condiciones: (1) este dispositivo no puede causar interferencias perjudiciales y (2) este dispositivo debe aceptar cualquier interferencia recibida, incluidas las interferencias que puedan provocar una operación indeseable.

**FCC NOTA:** Los cambios o modificaciones a esta unidad que no hayan sido expresamente aprobados por la parte responsable del cumplimiento de las reglas, pueden anular la autoridad del usuario para poder operar el equipo.

**NOTA:** Este equipo ha sido probado y cumple con los límites para un dispositivo digital de Clase B, de conformidad con la Parte 15 de las Normas de la FCC. Estos límites están diseñados para proporcionar una protección razonable contra interferencias en una instalación residencial. Este equipo genera, utiliza y puede irradiar energía de radiofrecuencia, y si no se instala y utiliza de acuerdo con las instrucciones, puede causar interferencia dañina a la comunicación por radio. Sin embargo, no hay ninguna garantía que no ocurra interferencia en una instalación en particular. Si este equipo causa interferencias perjudiciales o la recepción de radio o televisión, esto se puede comprobar apagando y encendiendo el equipo repetidamente, se le sugiere al usuario tratar de remediar la interferencia tomando uno o más de las siguientes medidas:

- Reorientar o reubicar la antena de recepción
- Aumentar la separación entre el equipo y el receptor
- Conectar el equipo a un tomacorriente en un circuito distinto de aquel al que está conectado el receptor
- Consultar al distribuidor o a un técnico de radio / TV para obtener ayuda.

Lleva 2 pilas tipo AAA\*. Respetar las indicaciones de polaridad (+), (-).

## PRECAUCIÓN

- LAS PILAS PUEDEN PERDER LÍQUIDOS PERJUDICIALES O MATERIALES INFLAMABLES, O EXPLOTAR Y CAUSAR LESIONES Y DAÑOS EN LOS PRODUCTOS.
- NO COMBINE PILAS VIEJAS Y NUEVAS, NI TIPOS DE PILAS DISTINTAS.
- REEMPLACE TODAS LAS PILAS AL MISMO TIEMPO.
- REEMPLACE LAS PILAS AGOTADAS DE INMEDIATO.
- QUILTE LAS PILAS SI NO USARÁ EL PRODUCTO DURANTE PERIODOS PROLONGADOS.

## ADVERTENCIA

- RIESGO DE DESCARGA ELÉCTRICA**
- LOS ENCHUFES DE TOMACORRIENTE QUE SE UTILICEN PARA ALIMENTAR LAS LUCES CAFÉ LIGHTS DEBEN CUMPLIR CON LOS CÓDIGOS ELÉCTRICOS NACIONALES Y LOCALES. CONSULTE CON UN ELECTRICISTA LOCAL SI NO CONOCE LOS REQUISITOS NORMATIVOS.
  - PARA USO ÚNICAMENTE CON CIRCUITOS PROTEGIDOS GFCI.
  - NO SUMERJA ESTE PRODUCTO
  - NO USAR CERCA DE ACUARIOS.
  - LAS BOMBILLAS CAFÉ LIGHTS SON UN PRODUCTO QUE SE PUEDE USAR EN LUGARES HÚMEDOS Y NO TIENEN PIEZAS QUE SE PUEDAN REPARAR.
  - NO USAR CON CABLES DE EXTENSIÓN CERCA DEL AGUA O EN LUGARES EN DONDE SE PUEDA ACUMULAR AGUA.
  - MANTENGA LAS BOMBILLAS AL MENOS A UNA DISTANCIA DE 16 PIES DE LAS PISCINAS Y SPAS.
  - MANTENGA LOS ENCHUFES Y TOMACORRIENTES SECOS.
  - EVITE DAÑOS A LOS CABLES Y UNIDADES DE BOMBILLAS DURANTE LA INSTALACIÓN, INSPECCIÓN DE MANERA PERIÓDICA LAS BOMBILLAS CAFÉ LIGHTS PARA DETECTAR DAÑOS FÍSICOS U OTROS DAÑOS OCASIONADOS POR LA EXPOSICIÓN A LA INTemperie.
  - CAMBIE LOS CORDONES DE BOMBILLAS CAFÉ LIGHT QUE ESTÉN DAÑADOS.
  - NO INSTALE EN LUGARES EN LOS QUE LAS BOMBILLAS CAFÉ LIGHTS SE PUEDAN PISAR.
  - ASEGÚRESE DE QUE LAS BOMBILLAS CAFÉ LIGHTS NO ESTÉN ENCHUFADAS DURANTE LA INSTALACIÓN.
  - LAS BOMBILLAS CAFÉ LIGHTS SE DEBEN INSTALAR FUERA DEL ALCANCE DE LOS NIÑOS Y NO SE DEBE PERMITIR QUE LOS NIÑOS JUEGUEN CON ELLAS.
  - LA NORMA UL RECOMIENDA QUE TODOS LOS MESES SE SOMETAN A PRUEBA LOS CIRCUITOS GFCI Y TOMACORRIENTES PARA GARANTIZAR SU ADECUADO FUNCIONAMIENTO.
  - NO OPERE SIN EL BOMBILLO FIRMEAMENTE ATORNILLADO.
- RIESGO DE INCENDIO**
- LAS BOMBILLAS CAFÉ LIGHTS ESTÁN DISEÑADAS PARA INSTALARSE UTILIZANDO EL ORIFICIO DE INSTALACIÓN, NO LAS INSTALE UTILIZANDO EL CABLE ELÉCTRICO PRINCIPAL NI LOS CABLES COLGANTES INDIVIDUALES.
  - LAS BOMBILLAS CAFÉ LIGHTS ESTÁN DISEÑADAS PARA CONECTARSE CON SUS RESPECTIVOS ENCHUFES ELÉCTRICOS Y TOMACORRIENTES A UNA DISTANCIA MÁXIMA DE 750 PIES.
  - LOS TOMACORRIENTES DE CONEXIÓN DE CAFÉ LIGHT ESTÁN SOLO DISEÑADOS PARA CONECTAR LOS CORDONES DE BOMBILLAS CAFÉ LIGHT COMPATIBLES. NO USE LOS TOMACORRIENTES DE CAFÉ LIGHT PARA NINGÚN OTRO PROPOSITO ELÉCTRICO.
  - NO INSTALE LAS BOMBILLAS CAFÉ LIGHTS EN NINGUNA POSICIÓN EN LA QUE LA BOMBILLA LED DEBEN COLGAR SIN OBSTACULOS Y NO DEBEN ESTAR EXPUESTAS A POSIBLES DAÑOS REPETITIVOS CAUSADOS POR LAS CONDICIONES CLIMÁTICAS COMO EL VIENTO, LA LLUVIA Y EL HIELO.
  - NO DEBE INSTALARSE EN CIELO RASO, SOFITOS, MUEBLES, ÁTICOS U OTROS LUGARES CERRADOS.

**Simplifique su experiencia con las luces Café Light configurando el horario de encendido y apagado automáticamente, y agregue un tono decorativo para dar a las luces un estilo personalizado.**

Recomendamos los siguientes modelos disponibles en su establecimiento comercial o en [www.cafelights.com](http://www.cafelights.com):

**Temporizador myTouchSmart para exteriores (con enchufe)**  
Modelo #26898



El temporizador myTouchSmart que se enchufa es el temporizador más fácil de programar disponible en el mercado. Solo tiene que seleccionar el horario y luego puede marcharse.

**Temporizador myTouchSmart (de pared)**  
Modelo #26893



El temporizador de pared myTouchSmart de GE ofrece controles fáciles de programar mediante el control del tomacorrientes con un interruptor.

**Interruptor inteligente con Bluetooth para exteriores GE**  
(con enchufe)  
Modelo #13868



Programa y controle de manera inalámbrica las luces exteriores u otros dispositivos desde su teléfono inteligente o tableta.

**Interruptor inteligente con Bluetooth para exteriores GE**  
(de pared)  
Modelo #13869



La versión de pared con Bluetooth de GE ofrece el mismo control Bluetooth mediante el control del tomacorriente con un interruptor.

**Pantalla para farol Enbrighten Café**  
Acero Inoxidable  
Modelo #35917



Expresa su estilo exclusivo con una diversidad de formas y acabados de pantallas decorativas Enbrighten Café.

**Pantalla para farol Enbrighten Café**  
Aceite Frota Bronce  
Modelo #35877



Expresa su estilo exclusivo con una diversidad de formas y acabados de pantallas decorativas Enbrighten Café.

HECHO EN CHINA

Distribuido por Jasco Products Company LLC, 10 E Memorial Rd., Oklahoma City, Oklahoma 73114. Este producto de Jasco tiene una garantía limitada de 3 años. Visite [www.byjasco.com](http://www.byjasco.com) para obtener detalles de la garantía y registrar el producto.

¿Preguntas? Comuníquese al 1-800-654-8483 entre las 7:00 a. m. y las 8:00 p. m. CST (hora central estándar).

Pat.: US D837,420 and D783,186 | [www.cafelights.com](http://www.cafelights.com)

Especificación eléctrica  
Voltaje de entrada: 120 V, 50/60 Hz

Nº de modelo	Vatios de entrada, máx.	Uso en lugares
RGB / 7/6"/"	6W	Húmedos
RGB / 7/9"/"	9W	
RGB / 7/12"/"	12W	
RGB / 7/18"/"	17W	
RGB / 7/24"/"	23W	
RGB / 7/31"/"	3W	
RGB / 7/41"/"	4W	
RGB / 7/48"/"	8W	
RGB / 7/56"/"	15W	