

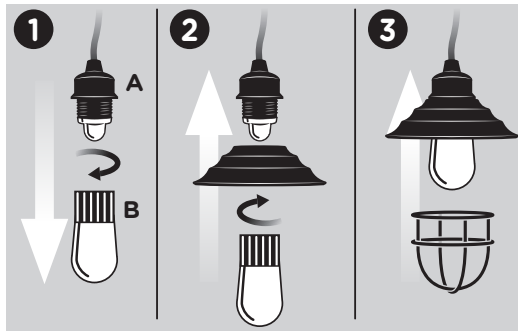
# enbrighten<sup>®</sup> café

Version 1-DA  
10/11/16

Para una instalación correcta, siga todos los pasos que se detallan a continuación:

## PROGRAMACIÓN

- 1 - Sujete con firmeza la base (A) del módulo de la luz y desenrosque el collarín del farol (B) hacia la izquierda para quitarlo.
- 2 - Coloque el capuchón de la pantalla en el módulo de la luz y enrosque el collarín del farol hacia la derecha para colocarlo, lo cual asegura la pantalla.
- 3 - Coloque a presión la jaula en el capuchón usando los puntos de fijación.
- 4 - Repita el procedimiento para cada pantalla.



**NOTA:** Las pantallas decorativas son compatibles con la serie Enbrighten Café y Enbrighten Café Vintage

## Simplifique el uso de sus bombillas Café Light automatizando el momento en que quiere que se enciendan y se apaguen.

Recomendamos los siguientes modelos disponibles en su establecimiento comercial o en [www.cafelights.com](http://www.cafelights.com):

**Temporizador myTouchSmart para exteriores (con enchufe)**  
Modelo #26898



El temporizador myTouchSmart que se enchufa es el temporizador más fácil de programar disponible en el mercado. Solo tiene que seleccionar el horario y luego puede marcharse.

**Temporizador myTouchSmart (de pared)**  
Modelo #26893



El temporizador de pared myTouchSmart ofrece controles fáciles de programar mediante el control del tomacorrientes con un interruptor.

**Interruptor inteligente con Bluetooth para exteriores GE (con enchufe)**  
Modelo #13868



Programa y controle de manera inalámbrica las luces exteriores u otros dispositivos desde su teléfono inteligente o tableta.

**Interruptor inteligente con Bluetooth para exteriores GE (de pared)**  
Modelo #13869



La versión de pared con Bluetooth de GE ofrece el mismo control Bluetooth mediante el control del tomacorriente con un interruptor.

BY  
**JASCO**®

HECHO EN CHINA

Distribuido por Jasco Products Company LLC, 10 E Memorial Rd., Oklahoma City, Oklahoma 73114.

Este producto de Jasco tiene una garantía de por vida limitada. Visite [www.byjasco.com](http://www.byjasco.com) para obtener detalles de la garantía y registrar el producto.

¿Preguntas? Comuníquese al 1-800-654-8483 entre las 7:00 a. m. y las 8:00 p. m. CST (hora central estándar).