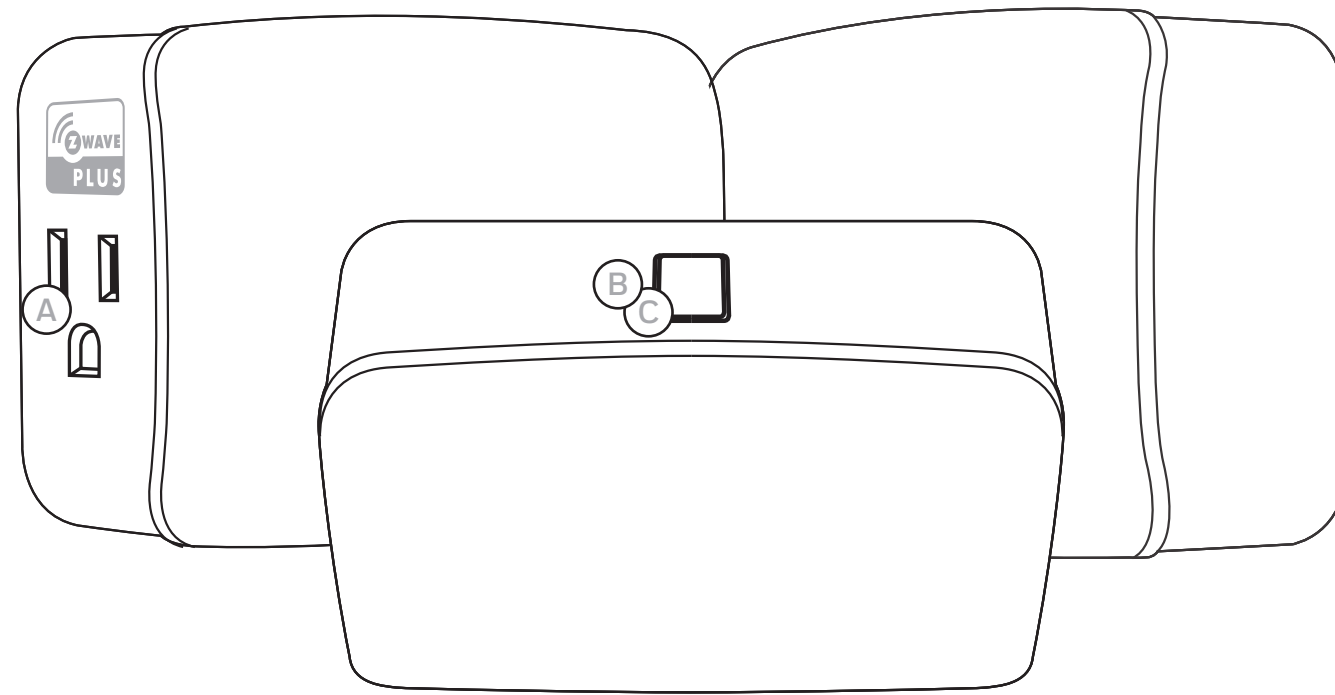


1 CARACTÉRISTIQUES

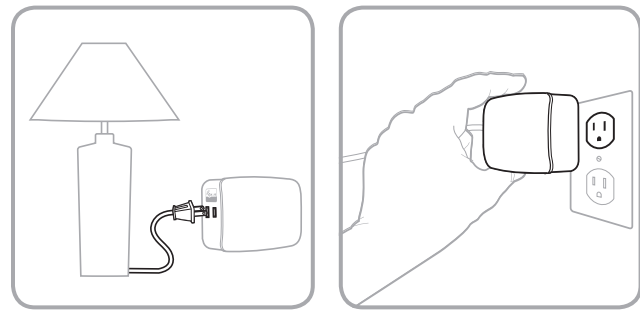
Charge maximale pour la prise commandée Z-Wave : lampe à incandescence de 600 W (5 A), résistance de 1 800 watts (15 A) ou moteur de ½ HP.

- Une prise de courant alternatif commandée Z-Wave pour l'éclairage incandescent standard, les lampes au xénon, les lampes halogènes, les lampes fluocompactes/à DEL, les ventilateurs ou les petits appareils.
- Commande à distance de la mise en marche ou de l'arrêt au moyen de la télécommande Z-Wave
- Commande manuelle de la mise en marche/de l'arrêt au moyen du bouton-poussoir monté sur le dessus
- Conçu pour maximiser l'utilisation de l'espace
- Ne bloque pas la prise inférieure lorsqu'il est branché à la prise supérieure d'une plaque murale double (cela implique que la plaque murale double soit montée avec le contact à la masse vers le bas)
- Les prises et cordons des dispositifs branchés sont acheminés sur le côté afin d'installer le matériel à proximité
- Connexion à trois fils électriques à la masse pour des raisons de sécurité
- Cet appareil Z-Wave possède des fonctions avancées qui vous permettent de personnaliser votre expérience – ces fonctions ne peuvent être réglées que par une télécommande compatible avec la technologie Z-Wave qui prend en charge la classe de commandes de configuration Z-Wave. Pour accéder à une liste complète de configurations, visitez le site suivant : www.honeywellelectricalaccessories.com.

2 FONCTION

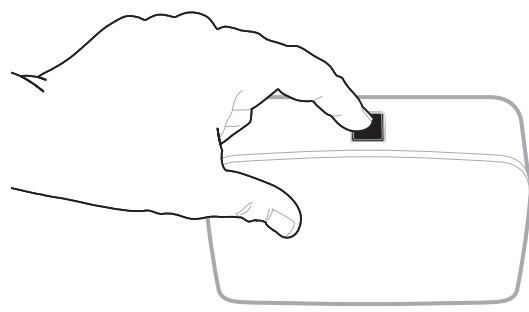


3 INSTALLATION



1. Branchez l'appareil que vous voulez commander dans la prise commandée Z-Wave sur le côté de l'interrupteur intelligent.
2. Branchez l'interrupteur intelligent directement dans une prise à la terre disponible (la prise supérieure est recommandée).
REMARQUE : Branchez-le directement dans la prise. Ne l'utilisez pas avec un cordon prolongateur.

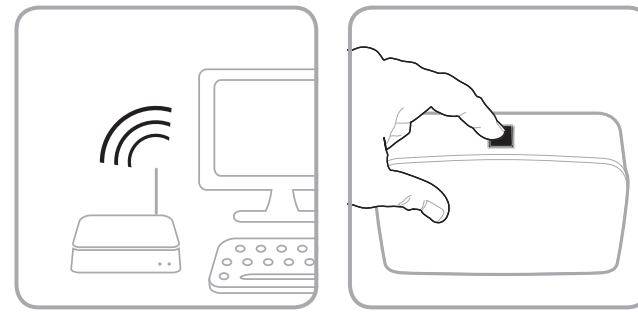
4 FONCTIONNEMENT



Le bouton de commande manuelle/programmation situé sur l'interrupteur intelligent permet à l'utilisateur :

- D'allumer ou d'éteindre manuellement l'appareil ou les appareils connectés (en appuyant sur le bouton, puis en le relâchant).
- D'ajouter l'interrupteur intelligent au réseau ou de le retirer.

5 RACCORDEMENT



AJOUTEZ VOTRE APPAREIL À UN RÉSEAU Z-WAVE

1. Suivez les instructions relatives à votre télécommande certifiée Z-Wave pour ajouter un appareil au réseau Z-Wave.
2. Une fois que la télécommande est prête à ajouter votre appareil, enfoncez et relâchez le bouton de commande manuelle/programmation sur l'interrupteur intelligent afin de l'ajouter au réseau. Vous avez maintenant le contrôle absolu sur la mise en marche et l'arrêt de votre appareil en fonction des groupes, des scènes, des horaires et des automatisations interactives programmés par votre télécommande. Si votre télécommande certifiée Z-Wave a une fonction d'accès à distance, vous pouvez maintenant commander votre appareil à l'aide de vos appareils mobiles.

- A. Prise commandée Z-Wave**
Cette prise peut allumer et éteindre à distance l'appareil connecté.
- B. Bouton de commande manuelle/programmation**
 1. **Pression unique** — Allumer ou éteindre la lampe
 2. **Pression unique** — Ajouter au réseau Z-Wave ou retirer du réseau Z-Wave
- C. DEL (derrière le bouton)**
 1. **Par défaut** — La DEL sous le bouton de programmation s'allume quand la lampe branchée est allumée.
 2. **Inverser** — Pour allumer la DEL quand la lampe branchée est éteinte, appuyer rapidement 10 fois sur le bouton de programmation.

NOTE : L'appareil doit être branché à un réseau Z-Wave.

POUR RETIRER OU RÉINITIALISER UN APPAREIL

1. Suivez les instructions relatives à votre télécommande certifiée Z-Wave pour retirer un appareil du réseau Z-Wave.
2. Une fois que la télécommande est prête à retirer votre appareil, enfoncez et relâchez le bouton de commande manuelle/programmation sur l'interrupteur intelligent afin de le retirer du réseau.

POUR RÉTABLIR LES CONFIGURATIONS USINE DE VOTRE INTERRUPTEUR :

1. Si l'appareil est branché, débranchez-le de la prise.
2. Appuyez sur le bouton supérieur et maintenez-le enfoncé, branchez l'appareil et maintenez le bouton enfoncé pendant au moins 3 secondes.

Remarque : Cette mesure ne doit être prise que si la télécommande principale du réseau est manquante ou autrement inutilisable.



Ce dispositif prend en charge la classe de commandes Association (trois groupes) :

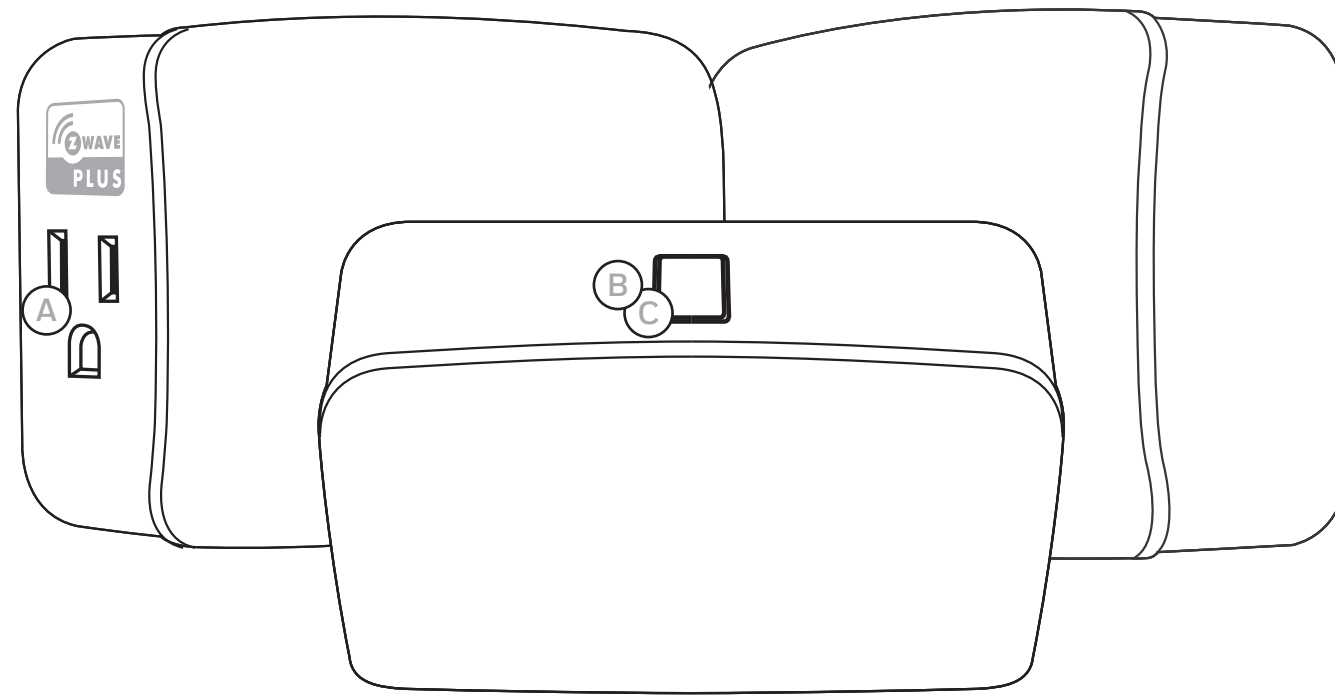
- Le groupe d'association 1 prend en charge la ligne de sécurité et le rapport Binary Switch
- Le groupe d'association 2 prend en charge le réglage de base et est commandé par la charge locale
- Le groupe d'association 3 prend en charge le réglage de base et est commandé par une double pression du bouton
- Chaque groupe d'association prend en charge un total de cinq nœuds

1 CARACTERÍSTICAS:

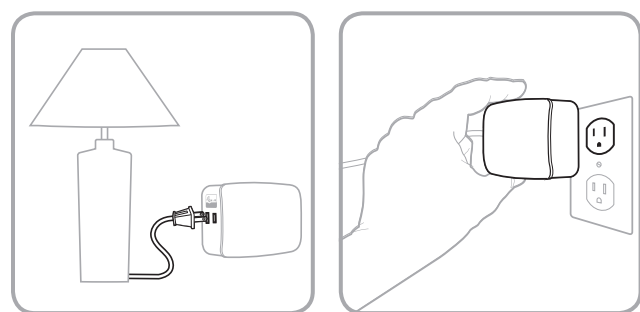
Carga máxima del tomacorriente controlado por Z-Wave: 600 W (5 A) para dispositivos incandescentes o 1800 W (15A) de carga resistiva o un motor de ½ caballo de fuerza.

- Un tomacorrientes de CA controlado por Z-wave para dispositivos de iluminación incandescente estándar, lámparas de xenón, halógenas, CFL/LED, ventiladores o aparatos pequeños.
- Control remoto de ENCENDIDO/APAGADO a través del controlador Z-Wave.
- Control manual de ENCENDIDO/APAGADO mediante el botón del panel superior.
- Diseñado para aprovechar el espacio
- No bloquea el tomacorriente inferior cuando se enchufa en el tomacorriente superior de un receptáculo de pared doble (esto supone que el receptáculo doble está montado con la clavija de tierra hacia abajo).
- Los enchufes y cables de los equipos conectados se orientan hacia los laterales posibilitando la instalación de los muebles cerca de ellos
- Conexión de energía a tierra de 3 conductores por seguridad.
- Este dispositivo Z-Wave cuenta con características avanzadas que le permiten personalizar su experiencia; estas características solo pueden ser ajustadas por medio de un controlador habilitado por Z-Wave que sea compatible con la clase de comandos de configuración de Z-Wave. Consulte la lista integral de configuraciones ajustables en: www.honeywellelectricalaccessories.com.

2 FUNCIÓN

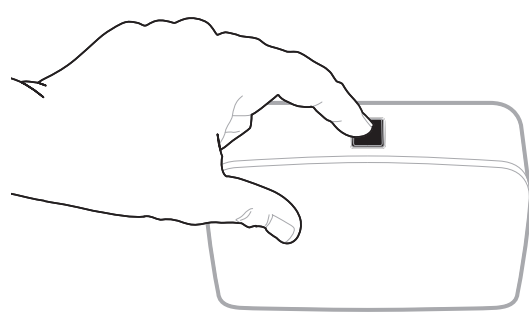


3 INSTALACIÓN



1. Enchufe el dispositivo que desea controlar en el tomacorriente controlado por Z-Wave en el interruptor inteligente.
2. Enchufe el interruptor inteligente directamente en un tomacorriente con conexión a tierra (si es posible, se recomienda el tomacorriente superior).
NOTA: Enchufar directamente en un tomacorriente. No usar con cables de extensión.

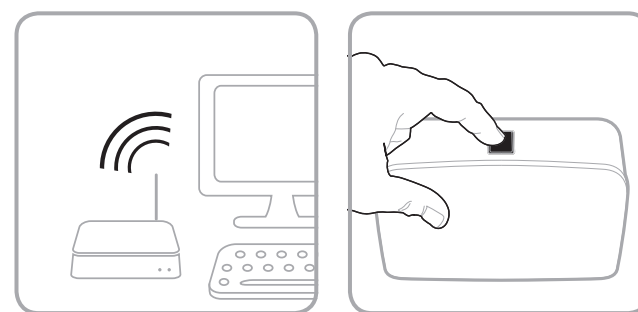
4 FUNCIONAMIENTO



El botón manual/programa en el interruptor inteligente permite que el usuario haga lo siguiente:

- Encender o apagar manualmente los dispositivos conectados (presionar y soltar el botón).
- Agregar/quitar el interruptor inteligente de la red.

5 CONEXIÓN



AGREGAR SU DISPOSITIVO A UNA RED Z-WAVE

1. Siga las instrucciones provistas para su controlador Z-Wave homologado para agregar un dispositivo a la red Z-Wave.
2. Una vez que el controlador esté listo para agregar el dispositivo, presione y suelte el botón manual/programa del interruptor inteligente para agregarlo a la red. Ahora tiene control total para ENCENDER/APAGAR el dispositivo según los grupos, escenas, horarios y automatizaciones interactivas que su controlador programó. Si su controlador Z-Wave homologado cuenta con acceso remoto, ahora podrá controlar el accesorio desde dispositivos móviles.

- A. Tomacorriente controlado por Z-Wave**
Este tomacorriente puede encender/apagar el dispositivo de manera remota
- B. Botón manual/programa**
 1. **Presione una vez:** para encender/apagar la lámpara.
 2. **Presione una vez:** para agregar o quitar de la red de Z-Wave.
- C. LED (detrás del botón)**
 1. **Predeterminado:** la luz LED debajo del botón programador se encenderá cuando la lámpara conectada esté encendida.
 2. **Invertir:** para que la luz LED se encienda cuando la lámpara conectada esté apagada, oprima rápidamente el botón programador 10 veces.

NOTA: El dispositivo debe estar conectado a una red Z-Wave.

QUITAR Y RESTABLECER EL DISPOSITIVO

1. Siga las instrucciones provistas para su controlador Z-Wave homologado para quitar un dispositivo de la red Z-Wave.
2. Una vez que el controlador esté listo para quitar el dispositivo, presione y suelte el botón manual/programa del interruptor inteligente para quitarlo de la red.

RESTABLECER LOS AJUSTES DE FÁBRICA DEL INTERRUPTOR

1. Si corresponde, desenchufe el interruptor del tomacorriente.
2. Presione y no suelte el botón superior, enchufe el dispositivo y continúe sosteniendo durante al menos tres segundos.

NOTA: Realice esta acción solo en caso de que el controlador principal de su red falte o no funcione.



Este dispositivo es compatible con la Clase de comandos de asociación (3 grupos) :

- Grupo de asociación 1: es compatible con la red vital (Lifeline), informe de conmutador binario.
- Grupo de asociación 2: es compatible con la configuración básica y es controlado con la carga local.
- Grupo de asociación 3: es compatible con la configuración básica y, para controlarlo, se presiona dos veces el botón.
- Cada grupo de asociación es compatible con un total de 5 nodos.