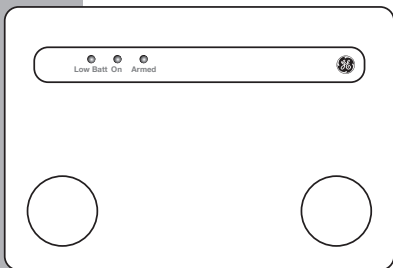




Sistema Inalámbrico de Alarma

Sirena de Alarma

Manual del Usuario



Controle todos los
sensores y accesorios
desde un solo lugar

Table of Contents

Tabla de Contenido	4
Introducción	4
Instalación	5
Asignar una sirena de alarma al sistema	5-6
Probar la sirena de alarma o el sistema	6
Indicador de batería descargada	7
Advertencias sobre las baterías	8
Advertencia de la FCC	10

Antes de conectar o poner en funcionamiento la sirena de alarma, por favor lea estas instrucciones cuidadosamente y guarde este manual para consultas futuras.

Felicitaciones

El Sistema Inalámbrico de Alarma GE Choice Alert™ es uno de los sistemas de alarma inalámbricos disponibles más asequibles y expansibles. Descubrirá que el sistema ofrece muchas características típicas de los sistemas de alarma de instalación personalizada.

El sistema de Choice Alert es confiable y fácil de usar. Con Choice Alert usted puede seleccionar de entre una línea de sensores y accesorios; comience con pocos y amplíe el sistema según sus necesidades o cree un sistema que satisfaga todas sus necesidades.

El sistema Choice Alert está protegido por una tecnología de selección de código de prioridad que proporciona mayor seguridad y permite conexiones inalámbricas sin problemas. También garantiza que el centro de control solamente responda a las señales del sensor dentro y alrededor de la casa y evita que alguien sabotee su sistema.

El manual del usuario explica en sencillos pasos cómo instalar, usar y cuidar su nueva sirena de alarma de Choice Alert.

Si tiene preguntas o le gustaría recibir información adicional, por favor visite nuestro sitio Web, www.jascoproducts.com, o contacte nuestro Grupo de Servicio al Cliente en el 1-800-654-8483. Customer

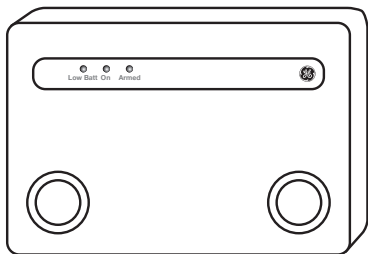
Medidas de seguridad importantes

Precauciones

- 1.** No intente desarmar la sirena de alarma a menos que se describa en el manual del usuario. No contiene partes que el usuario pueda reparar.
- 2.** Manéjela con cuidado: evite golpearla o sacudirla. El uso o almacenamiento inapropiado puede dañar la sirena de alarma. Modificar o intentar forzar el dispositivo o sus componentes internos puede causar un funcionamiento defectuoso y hacer nula la garantía de la sirena de alarma.
- 3.** Si cree que la sirena de alarma o cualquier parte del sistema Choice Alert no funciona correctamente o según se describe, por favor contacte el Servicio al Cliente para recibir ayuda **(1-800-654-8483)**.

Revisión de las partes

Identifique todas partes antes de seguir adelante.



Sirena de alarma

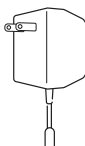
2 - Tornillos



2 - Soportes de plástico



Adaptador de CA



La sirena de alarma aumentará el sonido de su sistema. Úsela en áreas en las que no se pueda oír la sirena del centro de control.

Agregar una sirena de alarma

Para unir la sirena de alarma con el centro del control necesitará tener la sirena de alarma y el centro de control cerca el uno del otro.

Paso 1 - Retire la tapa en la parte inferior de la sirena de alarma. Conecte el adaptador de CA. Inserte la antena y deslice el interruptor de modo a la posición 'ON'.



Enchufe para el adaptador de antena

Enchufe para el adaptador de CA

Paso 2 - Mantenga presionado el botón Learn dentro de la sirena de alarma. El indicador 'ON' en el frente comenzará a parpadear y se emitirá una señal sonora ininterrumpida.

Paso 3 - Mientras sigue presionando el botón Learn en la sirena de alarma, **presione y mantenga presionado el botón 'Mute' del lado del centro de control durante tres segundos.** El centro de control enviará una señal de prueba a la sirena de alarma.

Cuando la sirena de alarma reciba la señal de prueba, se escuchará un sonido largo y el indicador 'ON' dejará de parpadear.

Paso 4 - Suelte todos los botones.

Esto indica que la sirena de alarma se ha enlazado con el centro de control. Coloque nuevamente la tapa de la sirena de alarma.

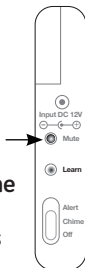
Probar la sirena de alarma

Paso 1 - Después de enlazar la sirena de alarma exitosamente con el centro de control mantenga presionado el botón "Mute" en el centro de control durante tres segundos.

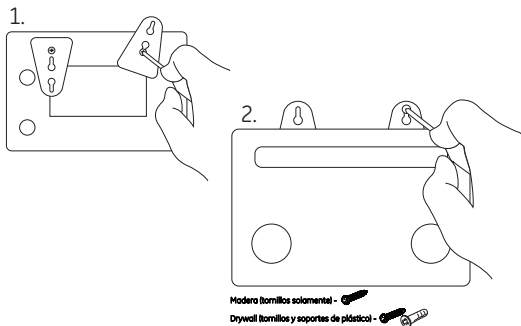
Paso 2 - Cuando la sirena de la alarma recibe la señal de prueba del centro de control, un indicador LED en la sirena de la alarma comenzará a parpadear por 30 segundos. Esto indica que recibió la señal de prueba.

Instalación

Voltee la sirena de alarma y ajuste las colgaduras triangulares como se muestra en el diagrama (1).



Luego de girarlas a la posición correcta, estará listo para instalar la sirena de alarma. Busque el lugar donde desee colgarla. Utilice los tornillos que vienen incluidos para madera o los tornillos y los soportes de plástico para colgarla sobre el drywall, como se indica en el diagrama (2).



Eliminar la sirena de alarma del sistema

Paso 1 – Desconecte el adaptador de CA y las baterías de la sirena de alarma.

Paso 2 – Sin el adaptador de CA conectado ni las baterías, mantenga presionado el botón “Learn”.

Paso 3 – Mientras mantiene presionado el botón “Learn”, conecte nuevamente el adaptador de CA. Los indicadores LED parpadearán rápidamente y la sirena de alarma emitirá varias señales sonoras. Esto indica que la sirena de alarma ha sido eliminada del sistema.

Paso 4 – Suelte todos los botones

Indicador de batería descargada

La sirena de alarma recibe ayuda de una batería de "9V". Retire los tornillos marcados con flechas en la parte trasera y fije la batería a la lengüeta según las marcas de polaridad. Cuando el voltaje de la batería alcanza un nivel bajo, el indicador LED de "Low battery" en la parte del frente comenzará a parpadear hasta que reemplace la batería. Si no ha instalado la batería, el indicador LED de "Low battery" permanecerá encendido.

Modelo #	Descripción	Batería	Vida de la batería*
45129	Centro de control	(4) "AAA"	24 meses
45136	Sirena de alarma	(1) "9V"	24 meses

*máxima vida posible según el uso y la ubicación

¡ADVERTENCIA!

Riesgo de lesión personal

- La exposición prolongada a la sirena de la alarma puede causar pérdida auditiva permanente.

¡Advertencia sobre las baterías!

- Retire las baterías antes de almacenar la alarma o el sensor durante largos periodos de tiempo.

- Las baterías pueden tener fuga de líquidos perjudiciales o sustancias inflamables o pueden explotar y causar lesiones y daños al producto.

- No combine baterías nuevas con usadas ni use otros tipos de baterías
- Remplace todas las baterías al mismo tiempo.
- Remplace de inmediato las baterías completamente descargadas.

Advertencia de la FCC

Cualquier cambio o modificación no autorizada al equipo anula la garantía del usuario y pueden ir en contraposición a las leyes estatales y federales. El sistema de Choice Alert cumple con la Parte 15 de las normas de la FCC (Comisión Federal de Comunicaciones). El funcionamiento está sujeto a las siguientes condiciones:

- 1) El sistema de Choice Alert no debe causar interferencia perjudicial.
- 2) El sistema de Choice Alert puede aceptar cualquier interferencia recibida, incluyendo interferencia que puede causar un funcionamiento no deseado.

NOTA: este equipo ha sido probado y cumple con los límites para los dispositivos digitales de Clase B, de conformidad con la Parte 15 de las normas de la FCC. Estos límites están diseñados para proporcionar una protección razonable contra interferencias perjudiciales en instalaciones residenciales. Este equipo genera, usa y puede emitir energía de frecuencia radial y si no se instala de acuerdo con las instrucciones, puede causar interferencia perjudicial a las radiocomunicaciones. Sin embargo, no se puede garantizar que no haya interferencia en una instalación en particular. Si este equipo causa interferencia perjudicial a la recepción de la radio

o la televisión, que se puede determinar al apagar o prender el equipo, se aconseja al usuario tratar de corregir la interferencia con una o más de las siguientes medidas:

- Reorientar o reubicar la antena receptora.
- Aumentar la distancia entre el equipo y el receptor.
- Conectar el equipo a un tomacorriente en un circuito diferente al que está conectado el receptor.
- Consultar al distribuidor o a un técnico experto en radio o televisión.

ADVERTENCIA

Limitaciones de los productos de alarma

Este producto debe ser probado periódicamente para asegurarse que esté funcionando correctamente. Si se usa de forma adecuada, el producto puede reducir el riesgo de robo, hurto u otros eventos adversos.

Sin embargo, JASCO no es una compañía de seguros; este producto no es un seguro ni una garantía para evitar dichos eventos y los usuarios deben estar protegidos con un seguro apropiado. JASCO no declara que este producto no pueda ceder o ser burlado, que dará la señal de advertencia adecuada o que evitará lesiones personales, daños a la propiedad u otras pérdidas. Al igual que cualquier otro producto de alarma, incluyendo costosos sistemas comerciales, puede ser eludido, sujeto a ceder y puede no dar la señal de advertencia por diferentes razones, incluyendo entre otras: instalación o ubicación inapropiada; mantenimiento inapropiado; sabotaje; baterías descargadas o instaladas inadecuadamente; limitaciones de detección; fallas de los componentes,

receptores; para los productos infrarrojos, las intrusiones pueden estar por fuera del alcance diseñado para el producto y ciertas condiciones ambientales pueden influir en el desempeño y las señales de alarma audibles puede estar fuera del rango auditivo, ser silenciadas por puertas, paredes y pisos, no ser escuchadas por personas con sueño profundo o con problemas auditivos o ser ocultadas por otros sonidos.



GE es una marca registrada de General Electric Company, usada bajo licencia por Jasco Products Company, LLC, 10 E. Memorial Road, Oklahoma City, OK 73114.

Este producto Jasco tiene 1 año de garantía limitada. Visite www.jascoproducts.com para obtener detalles.

45136-1
09/01/08

