



Supervisión para el hogar

Cámara Alámbrica en Color

Manual del Usuario



Para uso en espacios interiores/exteriores.
No utilice en lugares húmedos.

www.jascoproducts.com
1-800-654-8483

Gracias por adquirir la Cámara Alámbrica en Color GE 45231. Por favor, revise cuidadosamente estas instrucciones antes de intentar la operación de la unidad.

CARACTERÍSTICAS DEL PRODUCTO

- Característica de Visión Nocturna: para condiciones de luz baja o ausencia de luz a una distancia de hasta 10 pies.
- Se puede conectar en cualquier entrada de video como “sistema de monitoreo instantáneo”.
- El diseño pequeño y único es sencillo de instalar y fácil de usar.
- Montaje en superficie horizontal o en pared.
- Para uso en espacios interiores o exteriores.

CONTENIDO DEL PAQUETE

Por favor, revise e identifique todas las partes antes de proceder con la instalación.

1. Cámara en Color 45231 con montaje para superficie horizontal.
2. Soporte para montaje en pared con elementos de montaje.
3. Adaptador de CA.
4. Cable de cámara de 60 pies (no apto para uso en pared).
5. Cable del adaptador tripolar.

ESCOJA UNA UBICACIÓN PARA EL MONTAJE DE LA CÁMARA

La Cámara en Color 45231 puede colocarse en una superficie horizontal (sobre escritorio) o montarse en una pared. Es adecuada para uso en espacios interiores o exteriores. Al escoger una ubicación para el montaje, por favor tenga en cuenta:

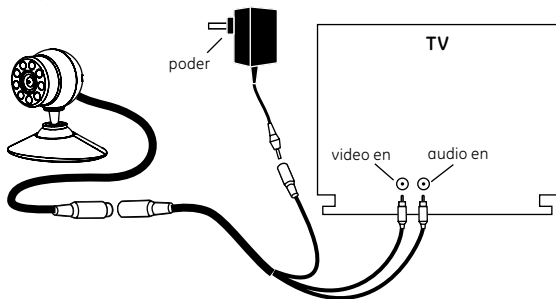
- No utilice en lugares húmedos. Si la utiliza en espacios exteriores, colóquela en un lugar protegido contra la intemperie.
- NO coloque la cámara de manera que apunte directamente al sol o a otra luz brillante, por cuanto la cámara puede sufrir daños.
- Evite ver zonas donde la mitad tiene brillo de la luz del sol y la otra mitad está oscura, como la sombra de un edificio. Todos los tipos de cámaras tienen dificultad para “ver” en zonas con niveles de luz divergente.
- En condiciones de luz baja, la cámara activará automáticamente los LED infrarrojos y entrará en modo de Visión Nocturna. La distancia para la Visión Nocturna es de hasta 10 pies.

PRUEBA DEL SISTEMA

Antes de comenzar la instalación, se recomienda conectar la Cámara en Color 45231 al televisor o videograbadora digital o de casete para familiarizarse con el sistema de cámara y escoger el mejor lugar para instalar la cámara.

CONEXIÓN A UN TELEVISOR

La Cámara en Color 45231 se conecta a las tomas de entrada de video y audio en la parte posterior del televisor o videograbadora digital o de casete. Si usted no utiliza una videograbadora digital o de casete, conecte la Cámara en Color 45231 a su televisor como se muestra enseguida.



Para ver:

1. Encienda el televisor; ajuste el volumen en un nivel medio. Conecte a la Cámara en Color 45231.

Nota: Para una instalación temporal, puede conectar la cámara al televisor o videograbadora digital o de casete sin usar el cable de extensión de 60 pies. Sencillamente conecte el cable del adaptador tripolar directamente al extremo del cable de 6 pies que viene de la cámara.

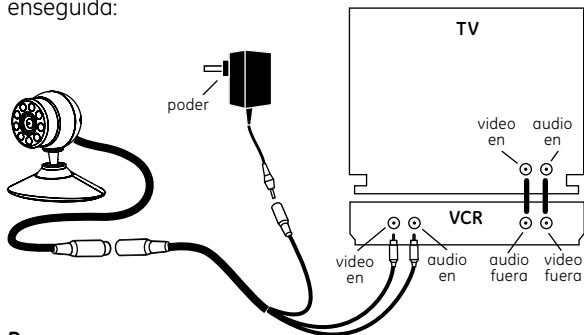
2. Conecte el adaptador de CA e inserte el cable amarillo en la toma de video y el cable blanco en la toma de audio izquierdo/mono del televisor.

3. Seleccione la entrada AV en su televisor presionando el botón marcado AV o VIDEO en su televisor o control remoto del televisor. Ahora usted podrá ver y oír video y audio provenientes de la cámara.

Nota: Usted puede extender el cable usando el cable de extensión de 60 pies en cualquier momento para ubicar óptimamente la cámara (siempre y cuando la longitud del cable lo permita). El cable de la cámara puede extenderse hasta 300 pies. Para comprar los cables de extensión, comuníquese con el Grupo de Servicio al Cliente (1-800-654-8483).

CONEXIÓN A UNA VIDEOGRABADORA DIGITAL O DE CASETE

Si usted usa una videograbadora digital o de casete, conecte la Cámara en Color 45231 como se muestra enseguida:



Para ver:

1. Encienda el televisor y la videograbadora digital o de casete; conecte la Cámara en Color 45231 a la videograbadora digital o de casete acoplado el cable

del adaptador tripolar directamente al extremo del cable de 6 pies que viene de la cámara. Conecte el adaptador de CA e inserte el cable amarillo en la toma de video y el cable blanco en la toma de audio izquierdo/mono. Usted puede extender el cable usando el cable de extensión en cualquier momento para ubicar óptimamente la cámara (siempre y cuando la longitud del cable lo permita).

2. Seleccione el canal de videograbadora en su televisor (3 ó 4). Éste debe ser el canal o entrada normal que usted usa regularmente para ver la videograbadora digital o de casete.

3. Seleccione la entrada AV de su videograbadora digital o de casete presionando el botón marcado AV o VIDEO en la videograbadora digital o de casete o en el control remoto de la videograbadora digital o de casete. Ahora usted podrá ver y oír video y audio provenientes de la cámara.

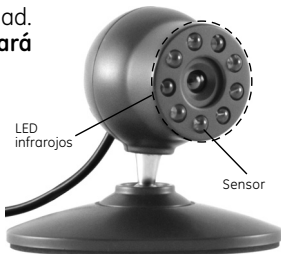
Una vez que haya escogido el lugar preferido para el montaje, desconecte el cable conector de la cámara y apague el televisor o videograbadora digital o de casete y proceda con la sección Instalación.

VISIÓN NOCTURNA

La Cámara Inalámbrica en Color 45233 presenta tecnología de Visión Nocturna. Los objetos e imágenes pueden verse en condiciones de luz baja o ausencia de ella a una distancia de hasta 10 pies. La cámara usa un sensor especial de imagen que detecta automáticamente los niveles de luz disponibles. Enciende y apaga los LED infrarrojos en la parte frontal de la cámara, los cuales proporcionan luz artificial que permite

a la cámara 'ver' en la oscuridad.

La Visión Nocturna se mostrará como imagen en blanco y negro. Sin embargo, cuando el sensor de imagen detecta suficiente luz, el color retornará a las imágenes.



INSTALACIÓN

Montaje en superficie horizontal:

1. Coloque la cámara en el lugar deseado sobre una superficie plana.
2. Tienda el cable de 60 pies desde la ubicación de la cámara hasta la ubicación del televisor o videograbadora digital o de casete. Use los clips de cable que se incluyen para mantener el cable en su lugar. (Ver Notas en Instalación del Cable). No pase el cable por entre las paredes; tenga cuidado de no perforar o cortar el cable al asegurarlo.
3. Conecte el cable de la cámara al televisor o videograbadora digital o de casete acoplando el cable del adaptador tripolar al extremo del cable de 60 pies que viene de la cámara. Ubique el conector en el adaptador tripolar marcado 'Power' y conecte el adaptador de CA. Inserte la clavija amarilla en la toma de video y la clavija blanca en la toma de audio izquierdo/mono del televisor o videograbadora digital o de casete.
4. Encienda el televisor o la videograbadora digital o de casete. Seleccione la entrada AV apropiada en el

televisor o videograbadora digital o de casete. (Consulte la sección "Conexión a un televisor" o "Conexión a una videograbadora digital o de casete").

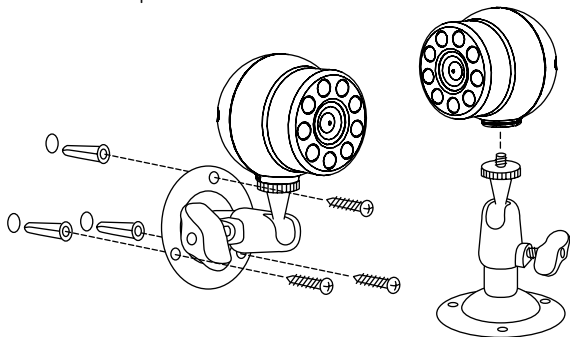
5. Ahora puede hacer los ajustes al ángulo de visión de la cámara haciendo rotar la cabeza de la cámara o el montaje para superficie horizontal.

Montaje en pared

1. Desconecte el cable de la cámara.

2. Desatornille la cámara de la base para superficie horizontal y atorníllela al soporte para montaje en pared. Siga este diagrama.

3. Perfore tres agujeros de 1/8 pulg. en el lugar del montaje e inserte los anclajes para pared que se incluyen. Coloque el soporte para pared sobre los anclajes e instale los tornillos o atornille directamente en un taco en la pared.



4. Tienda el cable de 60 pies desde la ubicación de la cámara hasta la ubicación del televisor o videograbadora digital o de casete. Use los clips del cable que se incluyen para mantener el cable en su lugar. (Ver Notas en Instalación del Cable). No pase el cable por entre las paredes; tenga cuidado de no perforar o cortar el cable al asegurarlo.

5. Conecte el cable de la cámara al televisor o videograbadora digital o de casete acoplando el cable del adaptador tripolar al extremo del cable de 60 pies que viene de la cámara. Ubique el conector en el adaptador tripolar marcado 'Power' y conecte el adaptador de CA. Inserte la clavija amarilla en la toma de video y la clavija blanca en la toma de audio izquierdo/mono del televisor o videograbadora digital o de casete.

6. Ahora puede hacer los ajustes al ángulo de visión de la cámara soltando la perilla de ajuste e inclinando y haciendo rotar la cabeza de la cámara.

NOTAS SOBRE LA INSTALACIÓN DEL CABLE

1. Tenga cuidado al tender el cable desde la cámara hasta el televisor o videograbadora digital o de casete; al asegurar el cable, no lo corte ni perforo. **NO PASE EL CABLE POR ENTRE LAS PAREDES.**

2. En lo posible, mantenga alejado el cable de la cámara de otros cables, con el fin de reducir el riesgo de interferencia en la imagen y el audio.

3. Evite tender el cable cerca de fuentes de calor.

4. Si el cable se tiende por el piso, debe usarse una cubierta para proteger el cable de daños, pisadas o evitar el riesgo de que alguien se enrede con él.

5. Si la longitud adicional de cable es requerida, un alargador de cable 60 pies está disponible. Llame al Servicio de atención al cliente en 800-654-8483.

Si usted tiene preguntas o considera que el sistema de cámara no funciona de manera correcta, o sencillamente necesita información adicional, visite nuestro sitio en internet www.jascoproducts.com o comuníquese con nuestro Grupo de Servicio al Cliente: 1-800-654-8483.

ESPECIFICACIONES *(Sujeto cambiar sin la notificación.)*

Adaptador de CA/CC

Voltaje de funcionamiento de la fuente de energía.....	120 V 60 Hz
Voltaje de salida	9 VCC
Corriente de salida.....	400 mA

Cámara

Voltaje de funcionamiento de la cámara	9 VCC
Consumo de corriente.....	100 mA máximo
Tipo de cámara.....	Color 1/4 pulg. CMOS
Resolución horizontal	360 líneas de televisión
Obturador electrónico de alta velocidad	0,016 s a 6,3 μ s
Lente	Enfoque fijo 5,6 mm, F1.8
Salida de señal de video.....	1 Vp-p en 75 ohmios

Salida de señal de audio	1 Vp-p en 10k ohmios
Dimensiones generales.....	Diámetro 1,6 pulg.
Tipo de cable preconectado.....	Cable de 6 conductores
Conectores de cable conductor	Clavija mini-DIN de 6 patillas
Tipo de cable conductor de 60 pies	Cable de 6 conductores
Conectores	Toma mini-DIN para 6 patillas
Temperatura de funcionamiento	14° F a 104° F (-10° C a 40° C)
Humedad.....	Menos de 85%

GARANTÍA

GARANTÍA LIMITADA DE UN AÑO: Jasco Products Company garantiza que este producto está libre de defectos de fabricación durante un periodo de un año a partir de la fecha original de compra por parte del consumidor. Esta garantía se limita a la reparación o sustitución de este producto solamente y no se extiende a daños derivados o accidentales causados a otros productos que se usen con esta unidad.

Esa garantía sustituye todas las demás garantías expresas o implícitas. Algunos estados no autorizan limitaciones en cuanto a la duración de una garantía implícita ni permiten la exclusión o limitación por daños accidentales o derivados; por lo tanto, puede que las anteriores limitaciones no apliquen en su caso. Esta garantía le da a usted derechos específicos, y otros que usted puede tener y que varían según el estado en el que usted reside. Si dentro del periodo de la garantía, la unidad resultare defectuosa, por favor envíela con porte pagado y prueba de compra con fecha a:

Jasco Products Company
10 E. Memorial Road, Oklahoma City, OK 73114

 **ADVERTENCIA****RIESGO DE INCENDIO**

- Utilice solamente el adaptador de CA a CC aceptado por UL.
- El adaptador que se incluye debe usarse solamente en espacios interiores.
- No pase el cable del adaptador por entre las paredes; al asegurar el cable, no permita que se corte o se perforo.
- Para uso en lugares secos solamente.

Declaración de FCC

NOTA: Este equipo ha sido probado y cumple con las limitaciones para un dispositivo digital de clase B, conforme a la Parte 15 de las normas de FCC. Dichos límites se diseñaron para ofrecer suficiente protección contra interferencias perjudiciales en instalaciones residenciales. Este equipo genera, utiliza y puede irradiar energía de radiofrecuencia y, si no se instala y utiliza de acuerdo a las instrucciones, puede causar interferencia perjudicial a las radiocomunicaciones. Sin embargo, no se garantiza que no se presente interferencia en una instalación en particular. Si este equipo genera interferencia perjudicial en la recepción de radio o televisión, lo cual puede determinarse apagando y encendiendo el equipo, se aconseja al usuario que intente una o más de las siguientes medidas correctivas:

- Reoriente o reubique la antena receptora.
- Aumente la distancia entre el equipo y el receptor.
- Conecte el equipo a una toma de un circuito distinto al que está conectado el receptor.
- Consulte con el distribuidor o busque ayuda con un técnico experto en radio y televisión.

Hecho en China



es una marca comercial de General Electric Company usada bajo licencia por Jasco Products Company LLC, 10 E. Memorial Road, Oklahoma City, OK 73114 www.jascoproducts.com