

**Felicitaciones por su reciente compra de las bombillas de iluminación Enbrighten Café Lights. Las bombillas Enbrighten Café Lights están diseñadas para brindar iluminación de por vida, ¡no necesitan repuestos! ¡Compre bombillas de iluminación adicionales para formar una cadena continua de hasta 750 pies!**

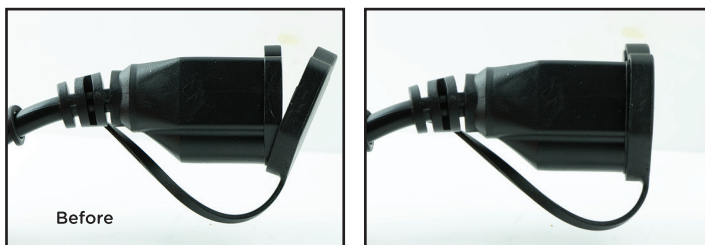
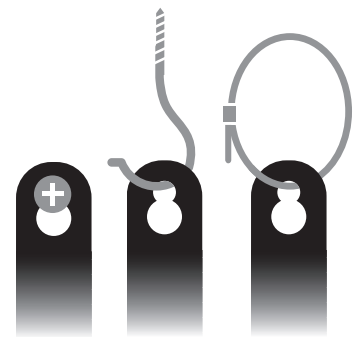
IMPORTANTE: Antes de la instalación, lea todas las advertencias que se incluyen en el reverso de este instructivo. Para una instalación correcta, siga todos los pasos que se detallan a continuación:

### Paso 1: PASO INICIAL

- 1 - Saque de la caja las bombillas Café Lights con cuidado. Quite los alambres de sujeción (consulte las advertencias en el lado reverso de este instructivo).
- 2 - Cuando las luces se instalen en un lugar exterior, se debe utilizar un interruptor de circuito de fallos de conexión a tierra (GFCI). Antes de instalarlas, enchúfelas en un interruptor de circuito de fallos de conexión a tierra (GFCI) para asegurarse de que las luces funcionarán correctamente. IMPORTANTE: Desenchufe las bombillas Café Lights antes de proceder a la instalación.

### Paso 2: INSTALACIÓN DE LAS BOMBILLAS CAFÉ LIGHTS

- 1 - IMPORTANTE: Solo instale las bombillas Café Lights en estructuras sólidas de soporte como vigas, viguetas, travesaños u otra superficie de montaje sólida.
- 2 - Cada bombilla Café Light está diseñada con un orificio para poder instalarlas de forma que queden colgando. Para instalarlas se puede utilizar tornillos, clavos, presillas, ganchos, etc. (no incluidos).
- 3 - Para instalar las bombillas Café Lights, también se pueden utilizar cables guías que cumplan con los códigos eléctricos y de construcción locales.
- 4 - Una vez que determine la ubicación del enchufe GFCI, el lugar en donde se instalará las luces y los accesorios necesarios, comience la instalación de las bombillas Café Lights.
- 5 - Después de la instalación, enchufe el extremo macho en el enchufe GFCI y ponga firmemente la tapa del tomacorrientes hembra sobre el enchufe que no se usó.



### Paso 3: INSTALACIÓN DE JUEGOS DE BOMBILLAS CAFÉ LIGHTS

Amplíe la longitud de sus luces conectando más de un cable para formar una cadena continua de hasta 750 pies. Siga los pasos de instalación anteriores asegurándose de que cada conexión entre cables quede fija y el extremo hembra del tomacorrientes esté correctamente cubierto utilizando la tapa para tomacorrientes una vez terminada la instalación.

Disponible en distintas longitudes en [www.cafelights.com](http://www.cafelights.com)

Length, feet	Bulbs	Model Number
12	6	35626
24	12	35629
48	24	35631

Consulte el lado reverso para obtener las especificaciones eléctricas

### Paso 4: INSTALACIÓN DE LAS BOMBILLAS CAFÉ LIGHTS

1. Siempre desenchufe del tomacorrientes las bombillas Café Lights antes de quitarlas.
2. Quite cada bombilla por separado del accesorio de montaje. NOTA: Para su seguridad, nunca tire ni jale del accesorio de montaje.
3. Guarde las luces en un lugar seco.

# enbrighten® café

**Simplifique el uso de sus bombillas Café Light automatizando el momento en que quiere que se enciendan y se apaguen.**

Recomendamos los siguientes modelos disponibles en su establecimiento comercial o en [www.cafelights.com](http://www.cafelights.com):

**Temporizador myTouchSmart para exteriores GE (con enchufe)**  
Modelo #26898



El temporizador myTouchSmart de GE que se enchufa es el temporizador más fácil de programar disponible en el mercado. Solo tiene que seleccionar el horario y luego puede marcharse.

**Temporizador myTouchSmart GE (de pared)**  
Modelo #26893



El temporizador de pared myTouchSmart de GE ofrece controles fáciles de programar mediante el control del tomacorrientes con un interruptor.

**Interruptor inteligente con Bluetooth para exteriores GE (con enchufe)**  
Modelo #13868



Programa y controle de manera inalámbrica las luces exteriores u otros dispositivos desde su teléfono inteligente o tableta.

**Interruptor inteligente con Bluetooth para exteriores GE (de pared)**  
Modelo #13869



La versión de pared con Bluetooth de GE ofrece el mismo control Bluetooth mediante el control del tomacorriente con un interruptor.

## Importante, por favor leer:

Consulte el manual o visite [www.byjasco.com](http://www.byjasco.com) para obtener información sobre las limitaciones y restricciones de la garantía y la información para registrar el producto.

**ADVERTENCIA:** Cuando utiliza este producto en exteriores use un aparato de luz portátil, siempre se deben seguir medidas básicas de precaución para reducir el riesgo de incendio, descargas eléctricas y lesiones a personas, incluidas las siguientes medidas:

- Solo use cables de extensión de tres alambres para exteriores que tienen enchufes de conexión a tierra de tres clavijas y tomacorrientes con conexión a tierra que acepten este tipo de enchufe.
- El circuito o los enchufes de los aparatos de luz portátiles ubicados en lugares húmedos se deben proteger mediante un interruptor de circuito de fallos de conexión a tierra (GFCI). Se pueden conseguir tomacorrientes con protección GFCI incorporada para cumplir con esta medida de seguridad.
- Use solo con un cable de extensión para uso en exteriores, como los cables de extensión de tipo SEW, SEOW, SEOOW, SOW, SOOW, STW, STOW, STOOW, SJEW, SJEOW, SJEOW, SJW, SJOW, SJOOW, SJTW, SJTOW, o SJTOOW.

**ADVERTENCIA:** Mantenga las bolsas lejos del alcance de bebés y niños. No use en cunas, camas, cochecitos de bebé ni corralitos para bebés. La fina película puede pegarse a la nariz y la boca y cortar la respiración.

**NOTA:** Asegúrese de que la tapa del tomacorriente de Café Light esté instalada firmemente y correctamente posicionada cuando no se está usando para poder conectar cordones de luces adicionales.

**Información de la garantía:** Este producto de Jasco tiene una garantía de tres (3) años con una garantía de por vida limitada para los repuestos de la fuente de luz LED Enbrighten.

Especificación eléctrica  
Voltaje de entrada: 120 V, 50/60 Hz

N.º de modelo	Vatios de entrada, máx.	Uso en lugares
CLRB/*6/*/*	6W	Húmedos
CLRB/*9/*/*	9W	
CLRB/*12/*/*	12W	
CLRB/*18/*/*	17W	
CLRB/*24/*/*	23W	
CLRB/*3/*/*	3W	
CLRB/*4/*/*	4W	
CLRB/*8/*/*	8W	
CLRB/*16/*/*	15W	

MADE IN CHINA / HECHO EN CHINA  
**DISTRIBUIDO POR JASCO PRODUCTS COMPANY LLC, 10 E MEMORIAL RD., OKLAHOMA CITY, OKLAHOMA 73114.**  
¿Preguntas? Comuníquese al 1-800-654-8483 entre las 7:30 a. m. y las 5:00 p. m. CST (hora central estándar).

**BY JASCO®**



## ADVERTENCIA

### RIESGO DE DESCARGA ELÉCTRICA

- LOS ENCHUFES DE TOMACORRIENTE QUE SE UTILICEN PARA ALIMENTAR LAS LUCES CAFÉ LIGHTS DEBEN CUMPLIR CON LOS CÓDIGOS ELÉCTRICOS NACIONALES Y LOCALES. CONSULTE CON UN ELECTRICISTA LOCAL SI NO CONOCE LOS REQUISITOS NORMATIVOS.
- PARA USO ÚNICAMENTE CON CIRCUITOS PROTEGIDOS GFCI.
- NO SUMERJA ESTE PRODUCTO.
- NO USAR CERCA DE ACUARIOS.
- LAS BOMBILLAS CAFÉ LIGHTS SON UN PRODUCTO QUE SE PUEDE USAR EN LUGARES HÚMEDOS Y NO TIENEN PIEZAS QUE SE PUEDAN REPARAR.
- NO USAR CON CABLES DE EXTENSIÓN CERCA DEL AGUA O EN LUGARES EN DONDE SE PUEDA ACUMULAR AGUA.
- MANTENGA LAS BOMBILLAS AL MENOS A UNA DISTANCIA DE 16 PIES DE LAS PISCINAS Y SPAS.
- MANTENGA LOS ENCHUFES Y TOMACORRIENTES SECOS.
- EVITE DAÑOS A LOS CABLES Y UNIDADES DE BOMBILLAS DURANTE LA INSTALACIÓN. INSPECCIONE DE MANERA PERIÓDICA LAS BOMBILLAS CAFÉ LIGHTS PARA DETECTAR DAÑOS FÍSICOS U OTROS DAÑOS OCASIONADOS POR LA EXPOSICIÓN A LA INTemperIE.
- CAMBIE LOS CORDONES DE BOMBILLAS CAFÉ LIGHT QUE ESTÉN DAÑADOS.
- NO INSTALE EN LUGARES EN LOS QUE LAS BOMBILLAS CAFÉ LIGHTS SE PUEDAN PISAR.
- ASEGÚRESE DE QUE LAS BOMBILLAS CAFÉ LIGHTS NO ESTÉN ENCHUFADAS DURANTE LA INSTALACIÓN.
- LAS BOMBILLAS CAFÉ LIGHTS SE DEBEN INSTALAR FUERA DEL ALCANCE DE LOS NIÑOS Y NO SE DEBE PERMITIR QUE LOS NIÑOS JUEGUEN CON ELLAS.
- LA NORMA UL RECOMIENDA QUE TODOS LOS MESES SE SOMETAN A PRUEBA LOS CIRCUITOS GFCI Y TOMACORRIENTES PARA GARANTIZAR SU ADECUADO FUNCIONAMIENTO.
- NO OPERE SIN EL BOMBILLO FIRMEAMENTE ATORNILLADO.

### RIESGO DE INCENDIO

- LAS BOMBILLAS CAFÉ LIGHTS ESTÁN DISEÑADAS PARA INSTALARSE UTILIZANDO EL ORIFICIO DE INSTALACIÓN. NO LAS INSTALE UTILIZANDO EL CABLE ELÉCTRICO PRINCIPAL NI LOS CABLES COLGANTES INDIVIDUALES.
- LAS BOMBILLAS CAFÉ LIGHTS ESTÁN DISEÑADAS PARA CONECTARSE CON SUS RESPECTIVOS ENCHUFES ELÉCTRICOS Y TOMACORRIENTES A UNA DISTANCIA MÁXIMA DE 350 PIES.
- LOS TOMACORRIENTES DE CONEXIÓN DE CAFÉ LIGHT ESTÁN SOLO DISEÑADOS PARA CONECTAR LOS CORDONES DE BOMBILLAS CAFÉ LIGHT COMPATIBLES. NO USE LOS TOMACORRIENTES DE CAFÉ LIGHT PARA NINGÚN OTRO PROPOSITO ELÉCTRICO.
- NO INSTALE LAS BOMBILLAS CAFÉ LIGHTS EN NINGUNA POSICIÓN EN LA QUE LA BOMBILLA QUEDE MIRANDO HACIA ARRIBA.
- NO PERMITA QUE LA UNIDAD DE LA LÁMPARA LED ENTRE EN CONTACTO CON MATERIALES INFLAMABLES. LAS UNIDADES DE LÁMPARA LED DEBEN COLGAR SIN OBSTACULOS Y NO DEBEN ESTAR EXPUESTAS A POSIBLES DAÑOS REPETITIVOS CAUSADOS POR LAS CONDICIONES CLIMÁTICAS COMO EL VIENTO, LA LLUVIA Y EL HIELO.
- NO DEBE INSTALARSE EN CIELO RASO, SOFITOS, MUEBLES, ATICOS U OTROS LUGARES CERRADOS.